

## PROJEKT BUDOWLANY

**Egz. nr 1**    ARCHIWALNY  
INWESTORA

**Nr umowy:** ZN/4361/3333MZI/2025/2501399/1

**NAZWA ZAMIERZENIA BUDOWLANEGO:** Budowa przyłącza kablowego 0,4 kV

**DZIAŁKI ZASILANE:** 258/1

**ADRES OBIEKTU BUDOWLANEGO:** Tczew, gm. Tczew - M, pow. tczewski, kod  
pocztowy 83-110

**KATEGORIA OBIEKTU BUDOWLANEGO:** XXVI

**IDENTYFIKATORY DZIAŁEK EWIDENCYJNYCH:** 221401\_1.0006.262,  
221401\_1.0006.258/2

**STACJA:** T-5509 Tczew Przedszkole

**INWESTOR:** ENERGA - OPERATOR SA z siedzibą w Gdańsku  
80-557 Gdańsk, ul. Marynarki Polskiej 130

**JEDNOSTKA**    ETI-Tech Rafał Leszczyński,  
**PROJEKTOWA:** ul. Żurawinowa 41, 83-400 Kościerzyna

**OPRACOWAŁ:** Karolina Ignatowska

**PROJEKTOWAŁ:** Rafał Leszczyński

Nr uprawnień 245/Gd/2002

Specjalność instalacyjna w zakresie sieci, instalacji  
i urządzeń elektrycznych i elektroenergetycznych.

<b>Spis zawartości projektu:</b>	1. Projekt zagospodarowania terenu
	2. Projekt techniczny
	3. Załączniki projektu budowlanego

## PROJEKT ZAGOSPODAROWANIA TERENU

**Egz. nr 1**    ARCHIWALNY  
INWESTORA

**NAZWA ZAMIERZENIA BUDOWLANEGO:** Budowa przyłącza kablowego 0,4 kV

**ADRES OBIEKTU BUDOWLANEGO:** Tczew, gm. Tczew - M, pow. tczewski, kod  
pocztowy 83-110

**KATEGORIA OBIEKTU BUDOWLANEGO:** XXVI

**IDENTYFIKATORY DZIAŁEK EWIDENCYJNYCH:** 221401\_1.0006.262,  
221401\_1.0006.258/2

**INWESTOR:** ENERGA - OPERATOR SA z siedzibą w Gdańsku  
80-557 Gdańsk, ul. Marynarki Polskiej 130

**OPRACOWAŁ:** Karolina Ignatowska

**PROJEKTOWAŁ:** Rafał Leszczyński  
Nr uprawnień 245/Gd/2002  
Specjalność instalacyjna w zakresie sieci, instalacji  
i urządzeń elektrycznych i elektroenergetycznych.

Wrzesień 2025 r.

## SPIS TREŚCI

1. Część opisowa.....	3
1.1. Przedmiot zamierzenia budowlanego .....	3
1.2. Istniejący stan zagospodarowania działki.....	3
1.3. Projektowane zagospodarowanie terenu .....	3
1.4. Zestawienie.....	5
1.5. Informacje i dane.....	5
1.6. Dane dotyczące warunków ochrony przeciwpożarowej.....	6
1.7. Niezbędne dane wynikające ze specyfiki, charakteru i stopnia skomplikowania obiektu budowlanego lub robót budowlanych.....	6
1.8. Obszar oddziaływania obiektu.....	6
2. Oświadczenie projektanta .....	7
3. Uprawnienia budowlane .....	8
4. Zaświadczenia z izby budowlanej.....	9
5. Rysunki.....	10
5.1. Projekt zagospodarowania terenu .....	10

## 1. CZĘŚĆ OPISOWA

### 1.1. PRZEDMIOT ZAMIERZENIA BUDOWLANEGO

Przedmiotem inwestycji jest zadanie pod nazwą: Budowa przyłącza kablowego 0,4 kV do dz. nr 258/1 w m. Tczew, realizowane w celu przyłączenia odbiorców do sieci elektroenergetycznej - dom jednorodzinny.

#### **Zakres zamierzenia budowlanego**

Projekt obejmuje budowę:

1	Przyłącze kablowe YAKXS 4x35 mm <sup>2</sup>	15 m
2	Złącze kablowe P1-Rs/LZV/LZR/F	1 szt.

### 1.2. ISTNIEJĄCY STAN ZAGOSPODAROWANIA DZIAŁKI

Nieruchomości będące przedmiotem opracowania są terenami częściowo zabudowanymi i uzbrojonymi. Na terenie inwestycji znajdują się sieci: wodociągowa, gazowa, kanalizacyjna, telekomunikacyjna oraz elektroenergetyczna.

### 1.3. PROJEKTOWANE ZAGOSPODAROWANIE TERENU

#### **a) urządzenia budowlane związane z obiektami budowlanymi:**

Projektuje się złącza kablowe, 1 szt., wykonane z tworzywa termoutwardzalnego SMC z fundamentem z tworzywa termoutwardzalnego SMC, wyposażone w zamek typu master key oraz zaciski V-K. Złącze(a) posadowić zgodnie z załączonym projektem zagospodarowania terenu (rys. 1).

Poniżej zestawiono dobrane złącze(a) kablowe z zasilającym kablem oraz aparatem zabezpieczającym – stosownym do wydanych warunków technicznych.

	Nr złącza	Typ złącza	Typ_kabla [mm2]	Nr działki	Typ_zabezp	In [A]	P [kW]
1	Z3318667	P1-Rs/LZV/LZR/F	YAKXS 4x35	258/1	ETIMAT T, 3P	25	14

b) **sposób odprowadzania lub oczyszczania ścieków:** projektowany obiekt nie generuje ścieków;

c) **układ komunikacyjny:** nie projektuje się układu komunikacyjnego;

d) **sposób dostępu do drogi publicznej:** obiekt objęty robotami budowlanymi posiada bezpośredni dostęp do drogi publicznej;



e) **parametry techniczne sieci i urządzeń uzbrojenia terenu:**

Zasilanie przedmiotowej inwestycji realizowane jest przez kolejno wymienione urządzenia:

- istniejąca stacja transformatorowa T-5509 Tczew Przedszkole, transformator o mocy 250 kVA.

Dobrane urządzenia i osprzęt zestawiono w kartach montażowych.

Istniejąca rozdzielnica stacyjna składa się z 10 pól, wykonana z tworzywa PCV:

Nr obwodu	02
Ib [A]	200
<b>Ib [A] proj.</b>	<b>125</b>
<b>Typ zabezp.</b>	<b>gF</b>

W ramach projektowanego przyłącza kablowego 0,4 kV należy:

- wybudować przyłącze kablowe 0,4 kV typu YAKXS 4x35 mm<sup>2</sup> od istniejącego słupa nr 204/4 (obwód nr 02, T-5509 Tczew Przedszkole) do projektowanego złącza kablowego Z3318667 typu P1-Rs/LZV/LZR/F.

- Układanie kabla:

Kabel należy układać/zabezpieczać zgodnie ze wskazanym miejscem i/lub wytyczoną trasą przedstawioną na rysunku nr 1., w wykopie, na warstwie piasku o grubości, co najmniej 10 cm. Układany kabel zasypać warstwą piasku o grubości 10 cm. Następnie warstwą gruntu rodzimego grubości 15 cm i przykryć niebieską folią z tworzywa sztucznego grubości min. 0,5 mm. i szerokości nie mniejszej niż 30 cm. Głębokość układania kabla – 0,7 m (linia kablowa nn), pod drogą - 1,1 m (górna powierzchnia rury osłonowej od nawierzchni drogi) i na użytkach rolnych 1,1 m.

Skrzyżowania i zbliżenia kabla z urządzeniami podziemnymi oraz drogami określa norma SEP-E-004. W tych miejscach kabel należy układać w przepustach, a przy zejściu kabla ze słupa zastosować rury osłonowe. Pasy drogowe nieurządzone - rzędne terenu traktować jako docelowe.

Całość wykonać zgodnie z załączonymi rysunkami. Przyjąć istniejące rzędne terenu jako punkt odniesienia. Teren przywrócić do stanu poprzedniego.

Wymagane wartości uziemienia:

- Istniejąca stacja transformatorowa nr T-5509:  $R_w \leq 1,25 \Omega$
- Projektowane złącze(a) kablowe:  $R_w \leq 5 \Omega$
- Istniejący(e) słup(y) nn z ogranicznikami przepięć:  $R_w \leq 10 \Omega$

- f) **ukształtowanie terenu i układ zieleni, w zakresie niezbędnym do uzupełnienia części rysunkowej projektu zagospodarowania działki lub terenu:** realizacja inwestycji nie wpłynie na zmianę ukształtowania terenu oraz nie powoduje zmian w układzie zieleni.

#### 1.4. ZESTAWIENIE

- a) **powierzchni zabudowy projektowanych i istniejących obiektów budowlanych, przy czym powierzchnię zabudowy budynku pomniejsza się o powierzchnię części zewnętrznych budynku, takich jak: tarasy naziemne i podparte słupami, gzymsy oraz balkony:** nie dotyczy;
- b) **powierzchni dróg, parkingów, placów i chodników:** nie dotyczy;
- c) **powierzchni biologicznie czynnej:** nie dotyczy;
- d) **powierzchni innych części terenu:** nie dotyczy.

#### 1.5. INFORMACJE I DANE

- a) **o rodzaju ograniczeń lub zakazów w zabudowie i zagospodarowaniu tego terenu wynikających z aktów prawa miejscowego lub decyzji o warunkach zabudowy i zagospodarowania terenu, jeżeli są wymagane:** teren zamierzenia budowlanego jest objęty miejscowym planem zagospodarowania przestrzennego - Uchwała Nr XXVIII/263/2005 Rady Miejskiej w Tczewie z dnia 27 stycznia 2005 r, Uchwała Nr XXXVIII/331/2009 Rady Miejskiej w Tczewie z dnia 29 października 2009 - brak ograniczeń lub zakazów w zabudowie i zagospodarowaniu tego terenu w zakresie budowy infrastruktury technicznej.
- b) **czy działka lub teren, na którym jest projektowany obiekt budowlany, są wpisane do rejestru zabytków lub gminnej ewidencji zabytków lub czy zamierzenie budowlane lokalizowane jest na obszarze objętym ochroną konserwatorską:** teren zamierzenia budowlanego nie jest wpisany do rejestru zabytków, gminnej ewidencji zabytków oraz nie jest lokalizowany na obszarze objętym ochroną konserwatorską. W razie natrafienia w trakcie prac ziemnych na obiekty archeologiczne, należy przerwać prace, zabezpieczyć teren i niezwłocznie powiadomić organ służby ochrony zabytków, a następnie przystąpić do archeologicznych badań ratunkowych;
- c) **określające wpływ eksploatacji górniczej na działkę lub teren zamierzenia budowlanego – jeśli zamierzenie budowlane znajdują się w granicach terenu górniczego:** działki objęte opracowaniem nie podlegają wpływom eksploatacji górniczej, teren zamierzenia budowlanego nie znajduje się w granicach terenu górniczego;
- d) **o charakterze, cechach istniejących i przewidywanych zagrożeń dla środowiska oraz higieny i zdrowia użytkowników projektowanych obiektów budowlanych i ich otoczenia w zakresie zgodnym z przepisami odrębnymi:** projektowane zamierzenie budowlane nie należy do przedsięwzięć, dla których należy sporządzić raport o oddziaływaniu na środowisko, a projektowane obiekty budowlane i ich otoczenie nie wpływa na powstanie zagrożeń dla środowiska oraz higieny i zdrowia użytkowników. Roboty należy prowadzić zgodnie z zasadami wiedzy technicznej, normami i przepisami ogólnymi z zakresu ochrony środowiska, mając na uwadze, aby nie naruszyć korzeni drzew, krzewów. W otoczeniu projektowanych robót brak jest siedlisk zwierząt bądź roślin chronionych, w tym miejsc lęgowych ptaków.

**Ponadto, projektowane zamierzenie budowlane:**

- nie wpływa na powierzchnię ziemi, w tym glebę, wody powierzchniowe i podziemne;
- nie koliduje z istniejącym zakrzewieniem/zadrzewieniem oraz nie wymaga wycinki istniejącego zakrzewienia/zadrzewienia;

#### 1.6. DANE DOTYCZĄCE WARUNKÓW OCHRONY PRZECIWPOŻAROWEJ

**W szczególności o drogach pożarowych oraz przeciwpożarowym zaopatrzeniu w wodę, wraz z ich parametrami technicznymi:** dla projektowanego obiektu liniowego nie są określone wymagania dotyczące ochrony przeciwpożarowej.

#### 1.7. NIEZBĘDNE DANE WYNIKAJĄCE ZE SPECYFIKI, CHARAKTERU I STOPNIA SKOMPLIKOWANIA OBIEKTU BUDOWLANEGO LUB ROBÓT BUDOWLANYCH

- Projektowane obiekty budowlane zaliczono do I kategorii geotechnicznej. Przedmiotowa inwestycja została zaprojektowana na podstawie warunków gruntowych: proste, jednorodne grunty nośne z poziomem wody gruntowej poniżej poziomu posadowienia i nie wymaga wykonania badań geotechnicznych. Geotechniczne warunki gruntowe i sytuacja hydrogeologiczna pozwalają na budowę obiektu w miejscu przyjętej lokalizacji i założonej głębokości.

#### 1.8. OBSZAR ODDZIAŁYWANIA OBIEKTU

Obszar oddziaływania obiektu został ustalony na podstawie przepisów odrębnych: Ustawa z dnia 7 lipca 1994 r. - Prawo budowlane (Dz. U. 1994 Nr 89 poz. 414 z późn. zm.) art. 5 ust. 1; norma N-SEP-E-003 (Elektroenergetyczne linie napowietrzne. Projektowanie i budowa.) pkt 19.2, tab. 7, N-SEP-E-004 (elektroenergetyczne i sygnalizacyjne linie kablowe. Projektowanie i budowa) pkt 3.1.5.1, tab. 1, 3.1.5.2 i tab. 2; Ustawa z dnia 21 marca 1985 r. o drogach publicznych (Dz. U. z 2024 r. poz. 320 z późn. zm.), art. 43; Rozporządzenie Ministra Infrastruktury w sprawie przepisów techniczno-budowlanych dotyczących dróg publicznych, § 97 (Dz. U. z 2022 r., poz. 1518 z późn. zm.).

Obszarem oddziaływania są działki objęte opracowaniem: dz. nr: 221401\_1.0006.262, 221401\_1.0006.258/2 w m. Tczew, pow. tczewski. Obszar oddziaływania obiektu mieści się w całości na działkach, na których został zaprojektowany.

## PROJEKT TECHNICZNY

**Egz. nr 1**    ARCHIWAŁNY  
INWESTORA

**Nr umowy:** ZN/4361/3333MZI/2025/2501399/1

**NAZWA ZAMIERZENIA BUDOWLANEGO:** Budowa przyłącza kablowego 0,4 kV

**DZIAŁKI ZASILANE:** 258/1

**ADRES OBIEKTU BUDOWLANEGO:** Tczew, gm. Tczew - M, pow. tczewski, kod pocztowy 83-110

**KATEGORIA OBIEKTU BUDOWLANEGO:** XXVI

**IDENTYFIKATORY DZIAŁEK EWIDENCYJNYCH:** 221401\_1.0006.262,  
221401\_1.0006.258/2

**STACJA:** T-5509 Tczew Przedszkole

**INWESTOR:** ENERGA - OPERATOR SA z siedzibą w Gdańsku  
80-557 Gdańsk, ul. Marynarki Polskiej 130

**OPRACOWAŁ:** Karolina Ignatowska

**PROJEKTOWAŁ:** Rafał Leszczyński  
Nr uprawnień 245/Gd/2002  
Specjalność instalacyjna w zakresie sieci, instalacji  
i urządzeń elektrycznych i elektroenergetycznych.

Wrzesień 2025 r.

## SPIS TREŚCI

1. Temat.....	4
2. Zakres rzeczowy projektowanych sieci i urządzeń.....	4
3. Oświadczenie projektanta .....	5
4. Uprawnienia budowlane .....	6
5. Podstawa opracowania .....	6
6. Uzgodniony z ENERGA-OPERATOR SA PZT .....	6
7. Odpis protokołu z narady koordynacyjnej .....	6
8. Uzgodnienie branżowe – NIE DOTYCZY.....	6
9. Decyzje administracyjne – NIE DOTYCZY .....	6
10. MPZP lub decyzja lokalizacyjna .....	6
11. Stan istniejący .....	6
12. Rozbiórki – NIE DOTYCZY .....	6
13. Linia SN (NAPOWIETRZNA/KABLOWA) – NIE DOTYCZY .....	6
14. Stacja transformatorowa SN/nn – NIE DOTYCZY .....	6
15. Linia nn (napowietrzna/kablowa) – NIE DOTYCZY .....	6
16. Oświetlenie uliczne – NIE DOTYCZY .....	6
17. Przyłącza SN (napowietrzne/kablowe) – NIE DOTYCZY .....	6
18. Przyłącza nn (napowietrzne/kablowe).....	7
19. Ochrona przeciwprzepięciowa linii SN – NIE DOTYCZY .....	7
20. Ochrona przeciwprzepięciowa stacji transformatorowej SN/nn – NIE DOTYCZY .....	7
21. Ochrona przeciwprzepięciowa linii nn – NIE DOTYCZY .....	7
22. Ochrona od porażeń prądem elektrycznym w linii napowietrznej SN – NIE DOTYCZY .....	7
23. Ochrona od porażeń prądem elektrycznym stacji transformatorowej SN/nn – NIE DOTYCZY .....	7
24. Ochrona od porażeń prądem elektrycznym w sieci nn .....	7
25. Obliczenia techniczne .....	8
25.1. Skuteczności zerowania, spadki napięcia.....	8
25.2. Dobór transformatora SN/nn .....	9
26. Opinia geotechniczna.....	10
27. Zestawienie danych na umieszczenie urządzeń w pasie drogowym (w tym podanie powierzchni).10	
28. Kolizje/skrzyżowania .....	10
29. Ingerencja w zieleń wysoką – NIE DOTYCZY.....	10
30. Ochrona konserwatorska – NIE DOTYCZY .....	10
31. Opis zagospodarowania terenu.....	10
32. Obszar oddziaływania inwestycji .....	10
33. Uwagi .....	10
34. Zestawienia montażowe i demontażowe.....	12
34.1. Zestawienie montażowe przyłącza kablowego 0,4 kV.....	12
34.2. Zestawienie montażowe linii napowietrznej 0,4 kV .....	13
34.3. Zestawienie montażowe stacji 15/0,4 kV .....	13
34.4. Zestawienie demontażowe stacji 15/0,4 kV .....	13
35. PZT .....	14

36. Schematy jednokreskowe .....	15
36.1. Schemat strukturalny 0,4 kV – Projekt.....	15
36.2. Schemat strukturalny stacji 15/0,4 kV - projekt.....	16
36.3. Mapa z elementami sieci do przenieumerowania .....	17
37. Informacja BIOZ.....	18
38. Zdjęcia z inwentaryzacji .....	18

## 1. TEMAT

Budowa przyłącza kablowego 0,4 kV

## 2. ZAKRES RZECZOWY PROJEKTOWANYCH SIECI I URZĄDZEŃ

Zasilanych ze stacji o nr ruchowym: T-5509 Tczew Przedszkole

Wymiana pojedynczego słupa SN:	-	-	
Linia napowietrzna SN:	-	-	
Rozłącznik napowietrzny SN:	-	-	
Linia kablowa SN:	-	-	
Mufa kablowa SN:	-	-	
Mufa kablowa nn:	-	-	
Głowica kablowa SN:	-	-	
Ogranicznik przepięć nn:	ASA 500-10	9	szt.
Złącze kablowe SN:	-	-	
Stacja transformatorowa SN/nn:	-	-	
Transformator:	-	-	
Wymiana pojedynczego słupa nn:	-	-	
Linia napowietrzna nn:	-	-	
dł. trasy/dł. całkowita	-	-	
Przyłącze napowietrzne:	-	-	
dł. trasy/dł. całkowita (zbiorczo przyłącza dotyczące obwodu):	-	-	
Szafka pomiarowa:	P1-Rs/LZV/LZR/F	1	kpl.
Przyłącze/a kablowe: 3/15 m (zbiorczo przyłącza dotyczące obwodu)	YAKXS 4x35	15	m
Linia kablowa nn:	-	-	
dł. trasy/dł. całkowita	-	-	
Kablowa rozdzielnica szafowa:	-	-	
Słupowy rozłącznik bezpiecznikowy:	RSA 1/3	1	szt.
Przecisk:	-	-	
Przewiert:	-	-	

#### 4. UPRAWNIENIA BUDOWLANE

Uprawnienia projektanta: informacje zawarte w odrębnym opracowaniu – „projekt zagospodarowania terenu”.

#### 5. PODSTAWA OPRACOWANIA

- Umowa z Inwestorem ENERGA - OPERATOR SA z siedzibą w Gdańsku, nr ZN/4361/3333MZI/2025/2501399/1 z dn. 29.05.2025 r.
- Warunki techniczne nr P/24/086659
- Uzgodnienia branżowe
- Oględziny i inwentaryzacja sieci w terenie
- Plan sytuacyjno-wysokościowy z naniesionymi urządzeniami
- Normy i przepisy.

#### 6. UZGODNIONY Z ENERGA-OPERATOR SA PZT

Informacje zawarte w odrębnym opracowaniu – „Załączniki projektu budowlanego”.

#### 7. ODPIS PROTOKOŁU Z NARADY KOORDYNACYJNEJ

Informacje zawarte w odrębnym opracowaniu – „Załączniki projektu budowlanego”.

#### 8. UZGODNIENIE BRANŻOWE – NIE DOTYCZY

#### 9. DECYZJE ADMINISTRACYJNE – NIE DOTYCZY

Informacje zawarte w odrębnym opracowaniu – „Załączniki projektu budowlanego”.

#### 10. MPZP LUB DECYZJA LOKALIZACYJNA

Informacje zawarte w odrębnym opracowaniu – „Projekt zagospodarowania terenu”.

#### 11. STAN ISTNIEJĄCY

Nieruchomości będące przedmiotem opracowania są terenami częściowo zabudowanymi i uzbrojonymi. Na terenie inwestycji znajdują się sieci: wodociągowa, gazowa, kanalizacyjna, telekomunikacyjna oraz elektroenergetyczna.

#### 12. ROZBIÓRKI – NIE DOTYCZY

#### 13. LINIA SN (NAPOWIETRZNA/KABLOWA) – NIE DOTYCZY

#### 14. STACJA TRANSFORMATOROWA SN/nn – NIE DOTYCZY

#### 15. LINIA nn (NAPOWIETRZNA/KABLOWA) – NIE DOTYCZY

#### 16. OŚWIETLENIE ULICZNE – NIE DOTYCZY

#### 17. PRZYŁĄCZA SN (NAPOWIETRZNE/KABLOWE) – NIE DOTYCZY



18. PRZYŁĄCZA nn (NAPOWIETRZNE/KABLOWE)

- wybudować przyłącze kablowe 0,4 kV typu YAKXS 4x35 mm<sup>2</sup> od istniejącego słupa nr 204/4 (obwód nr 02, T-5509 Tczew Przedszkole) do projektowanego złącza kablowego Z3318667 typu P1-Rs/LZV/LZR/F

19. OCHRONA PRZECIWPRZEPięCIOWA LINII SN – NIE DOTYCZY

20. OCHRONA PRZECIWPRZEPięCIOWA STACJI TRANSFORMATOROWEJ SN/nn – NIE DOTYCZY

21. OCHRONA PRZECIWPRZEPięCIOWA LINII nn – NIE DOTYCZY

22. OCHRONA OD PORAŻEŃ PRĄDEM ELEKTRYCZNYM W LINII NAPOWIETRZNEJ SN  
– NIE DOTYCZY

23. OCHRONA OD PORAŻEŃ PRĄDEM ELEKTRYCZNYM STACJI TRANSFORMATOROWEJ SN/nn  
– NIE DOTYCZY

24. OCHRONA OD PORAŻEŃ PRĄDEM ELEKTRYCZNYM W SIECI nn

Jako ochronę przeciwporażeniową przy uszkodzeniu dla sieci 0,4 kV zastosowano samoczynne wyłączenie zasilania w układzie sieciowym TN-C. Ochronie podlegają wszystkie części przewodzące dostępne i obce mogące znaleźć się pod napięciem w warunkach zakłóceń. Ochronę przeciwporażeniową instalacji odbiorczej należy wykonać zgodnie z normą PN-HD 60364-4-41. Warunki skuteczności samoczynnego wyłączania zasilania należy sprawdzić poprzez wykonanie pomiarów.

## 25. OBLICZENIA TECHNICZNE

### 25.1. SKUTECZNOŚCI ZEROWANIA, SPADKI NAPIĘCIA

T-5509 Tczew Przedszkole

A. PROJEKTOWANA SIEĆ - WARUNEK SPEŁNIONY  $dU < 10\%$ ,  $I_w < I_z$  OK

$P_j = 12,5 \text{ kW/odb.}$

Lp	Nazwa odbioru	Typ	I <sub>dd</sub> [A]	L[m]	I <sub>b</sub> /I <sub>w</sub> [A]	typ	P <sub>i</sub> [kW]	kj	Ps[kW]	I <sub>o</sub> [A]	I <sub>z</sub> [A]	dU[%]
	Transf.	250 kVA			125/344	gF					6911,7	
1	330509-02/1, 330509-04/1	YAKY 4x120	242	125			376,5	0,213	80,2	122,0	2163	1,54
2	330509-02/2	AsXSn 4x70	213	49			351,5	0,223	78,4	119,3	1468	2,55
3	330509-02/3	AsXSn 4x70	213	46			326,5	0,232	75,7	115,2	1123	3,46
4	330509-02/4	AsXSn 4x70	213	42			189	0,324	61,2	93,1	923	4,14
5	330509-02/4/1	AsXSn 4x70	213	29			114	0,436	49,7	75,6	821	4,52
6	330509-02/4/3	AsXSn 4x70	213	58			89	0,503	44,8	68,1	673	5,20
7	330509-02/4/4	AsXSn 4x70	213	20			51,5	0,66	34	51,7	634	5,38
8	proj. Z3318667	YAKXS 4x35	132	15			14	1	14	21,3	584	5,49

B. NAJDŁUŻSZA SIEĆ - WARUNEK SPEŁNIONY  $dU < 10\%$ ,  $I_w < I_z$  OK

$P_j = 12,5 \text{ kW/odb.}$

Lp	Nazwa odbioru	Typ	I <sub>dd</sub> [A]	L[m]	I <sub>b</sub> /I <sub>w</sub> [A]	typ	P <sub>i</sub> [kW]	kj	Ps[kW]	I <sub>o</sub> [A]	I <sub>z</sub> [A]	dU [%]
	Transf.	250kVA			125/344	gF					6911,7	
1	330509-02/1, 330509-04/1	YAKY 4x120	242	125			376,5	0,213	80,2	122,0	2163	1,54
2	330509-02/2	AsXSn 4x70	213	49			351,5	0,223	78,4	119,3	1468	2,55
3	330509-02/3	AsXSn 4x70	213	46			326,5	0,232	75,7	115,2	1123	3,46
4	330509-02/4	AsXSn 4x70	213	42			189	0,324	61,2	93,1	923	4,14
5	330509-02/6	AsXSn 4x70	213	97			50	0,66	33	50,2	653	4,98
6	330509-02/7	AsXSn 4x70	213	55			12,5	1	12,5	19,0	560	5,16

#### UWAGI:

1. Obliczenia wykonano dla wkładek 500 V, ETI Polam.
2. Spadki napięcia nie przekraczają wartości dopuszczalnych.
3. Warunek ochrony przeciwporażeniowej jest spełniony.

## 25.2. DOBÓR TRANSFORMATORA SN/nn

Obliczenia doboru transformatora w stacji nr T-5509 Tczew Przedszkole:

Nr obwodu	Liczba odbiorów proj.	$\Sigma P_{proj.}$	Liczba odbiorów istn.	$\Sigma P_{istn.}$	Suma odbiorów	$\Sigma P_i$	wj	$\Sigma P_s$
	[szt.]	[kW]	[szt.]	[kW]	[szt.]	[kW]	[-]	[kW]
01-04	1	14	47	587,5	48	601,5	0,155	93,23
Dobór transformatora	Przyjęta moc dla odbiorcy istn.						12,5	[kW]
	Współczynnik mocy $\cos\varphi$						0,93	[-]
	Suma mocy szczytowej						93,2	[kW]
	Współczynnik obwodów kobw						1,0	[-]
	Moc obliczeniowa transformatora $P_o$						100,3	kVA
	Istniejący transformator						250,0	kVA
	Stopień obciążenia transformatora						40,1	[%]

$\Sigma P_i = \Sigma P_{proj.} + \Sigma P_{istn.}$  - suma mocy zainstalowanej

$\Sigma P_s = \Sigma P_i \cdot wj$  - suma mocy szczytowej

wj - współczynnik jednoczesności

$\Sigma P_{proj.}$  - suma mocy odrców projektowanych

$\Sigma P_{istn.}$  - suma mocy odbiorców istniejących

$P_o = \Sigma P_s / \cos\varphi$

## 26. OPINIA GEOTECHNICZNA

Informacje zawarte w odrębnym opracowaniu: „projekt zagospodarowania terenu”.

## 27. ZESTAWIENIE DANYCH NA UMIESZCZENIE URZĄDZEŃ W PASIE DROGOWYM (W TYM PODANIE POWIERZCHNI)

### 1. Zarządca nieruchomości: Gmina Miejska Tczew dz. 262

	Urządzenie nazwa	Urządzenie typ	D//S	POZA KORONĄ		
				Ln	Jedn.	s
1	Linia kablowa	YAKXS 4x35	0,0229	3	m	0,07
2	Rura osłonowa	DVK/SRS 110	0,1100	3	m	0,33
3	złącze kablowe	ZK 0,4x0,25	0,1000	1	szt	0,10

Razem 0,50 m2

## 28. KOLIZJE/SKRZYŻOWANIA

Skrzyżowania i zbliżenia kabla z urządzeniami podziemnymi oraz drogami określa norma SEP-E-004. W tych miejscach kabel należy układać w przepustach, a przy zejściu kabla ze słupa zastosować rury osłonowe. Pasy drogowe nieurządzone - rzędne terenu traktować jako docelowe.

## 29. INGERENCJA W ZIELEŃ WYSOKĄ – NIE DOTYCZY

## 30. OCHRONA KONSERWATORSKA – NIE DOTYCZY

## 31. OPIS ZAGOSPODAROWANIA TERENU

Informacje zawarte w odrębnym opracowaniu: „Projekt zagospodarowania terenu”.

## 32. OBSZAR ODDZIAŁYWANIA INWESTYCJI

Informacje zawarte w odrębnym opracowaniu: „Projekt zagospodarowania terenu”.

## 33. UWAGI

- rozpoczęcie robót należy zgłosić do właściwych instytucji w terminie zgodnym z postanowieniami ustawy z dnia 7 lipca 1994 r. - Prawo budowlane (Dz. U. 1994 Nr 89 poz. 414 z późn. zm.);
- wszelkie roboty na urządzeniach ENERGA-OPERATOR S.A. z siedzibą w Gdańsku, Oddział w Gdańsku, należy uzgadniać w: Rejon Dystrybucji w Tczewie;
- przed przystąpieniem do robót należy zapoznać się z uzgodnieniami poszczególnych gestorów sieci, zarządcami/właścicielami dróg/nieruchomości oraz z ustaleniami zamieszczonymi w opinii ZUDP;
- po wykonaniu prac teren przywrócić do stanu poprzedniego;
- pozostałe po wykonaniu prac odpady unieszkodliwić we własnym zakresie zgodnie z obowiązującymi w tym zakresie przepisami;
- do odbioru technicznego należy dostarczyć protokół odbioru etapowego, protokoły pomiarów, rezystancji uziemień ochronnych oraz geodezyjną inwentaryzację powykonawczą;

### Dodatkowe wytyczne

- System ochrony od porażeń:

Jako ochronę przeciwporażeniową przy uszkodzeniu dla sieci 15 kV zastosowano uziemienie ochronne oraz dla sieci 0,4 kV samoczynne wyłączenie zasilania w układzie sieciowym TN-C. Ochronę przeciwporażeniową wykonać zgodnie z normami:

1. PN-EN 50341 „Elektroenergetyczne linie napowietrzne prądu przemiennego powyżej 1 kV”
2. N-SEP-E-004 „Sieci elektroenergetyczne i sygnalizacyjne linie kablowe”.
3. PN-EN 50522:201 „Uziemienie instalacji elektroenergetycznych prądu przemiennego o napięciu wyższym od 1 kV”.
4. PN-HD 60364-4-41 „Instalacje elektryczne niskiego napięcia”

- Oznakowanie trasy kabla:

Kabel ułożony w ziemi należy zaopatrzyć na całej długości w trwałe znaczniki rozmieszczone w odstępach nie większych niż 10 m oraz przy miejscach charakterystycznych takich jak mufy, skrzyżowania, wejścia do przepustów rurowych. Zaleca się wykonanie znaczników z tworzyw sztucznych z trwałymi opisami.

Oznaczniki powinny zawierać następujące informacje:

- symbol, numer ewidencyjny linii, oznaczenie kabla wg normy,
- znak użytkownika kabla i rok ułożenia kabla.

Sposób wykonania i treść tabliczek uzgodnić w: Rejon Dystrybucji w Tczewie

- Układanie kabla:

Kabel należy układać/zabezpieczać zgodnie ze wskazanym miejscem i/lub wytyczoną trasą przedstawioną na rysunku nr 1., w wykopie, na warstwie piasku o grubości, co najmniej 10 cm. Układany kabel zasypać warstwą piasku o grubości 10 cm. Następnie warstwą gruntu rodzimego grubości 15 cm i przykryć niebieską folią z tworzywa sztucznego grubości min. 0,5 mm. i szerokości nie mniejszej niż 30 cm. Głębokość układania kabla – 0,7 m (linia kablowa nn), pod drogą - 1,1 m (górna powierzchnia rury osłonowej od nawierzchni drogi) i na użytkach rolnych 1,1 m.

Skrzyżowania i zbliżenia kabla z urządzeniami podziemnymi oraz drogami określa norma PN-76/E-05125 oraz SEP-E-004. W tych miejscach kabel należy układać w przepustach, a przy zejściu kabla ze słupa zastosować rury osłonowe. Pasy drogowe nieurządzone - rzędne terenu traktować jako docelowe.

34. ZESTAWIENIA MONTAŻOWE I DEMONTAŻOWE

34.1. ZESTAWIENIE MONTAŻOWE PRZYŁĄCZA KABLOWEGO 0,4 KV

Lp.	ODCINEK SIECI		TYP I PRZEKRÓJ	TRASA				RURY		ZK	Uziom											
	OD	DO		Dł. całkowita (montażowa)	Dł. odcinka (rzut poziomy)	Wykop	Podsyпка piaskowa min. 10 cm	SRS 110	BE 110	P1-Rs/LZV/LZR/F	Pręt uziomu miedziowany, fi 14,2 mm, 5/8" - 9 m	Bednarka Fe/Zn 25x4	Folia PCV niebieska	Ogranicznik przepięć ASA 500-10	Uchwyt rury UMR(o) 110	Uchwyt kabla BK	Zacisk odgałęźny SL	Palczatka termokurczliwa	Ogranicznik mocy ETIMAT T, 25 A, 3P	Wkładka bezp. WT-00/gF, 40 A, 500 V (ETI Polam)	Zwora WTZ-1	
	[-]	[-]		[m]	[m]	[m]	[m]	[m]	[m]	[kpl]	[kpl.]	[m]	[m]	[szt]	[szt]	[szt]	[kpl]	[szt]	[szt]	[szt]	[szt]	
	T-5509, obw. 02																					
1	330509-02/4/4	proj. Z3318667	YAKXS 4x35	15	3	3	6	3	3	1	1	15	3	3	3	7	4	2	1	3		
2	proj. Z3318668 (Z-801/Z-507/5/1)	proj. Z3318668 (Z-801/Z-507/5/1)																			3	
SUMA:				15	3	3	6	3	3	1	1	15	3	3	3	7	4	2	1	3	3	

Podsumowanie (zakres Energa-Operator):			
Linia kablowa	YAKXS 4x35	3/15	m
Złącze kablowe	P1-Rs/LZV/LZR/F	1	kpl.

### 34.2. ZESTAWIENIE MONTAŻOWE LINII NAPOWIETRZNEJ 0,4 KV

Lp.	ODCINEK SIECI		TYP I PRZEKRÓJ PRZEWODU	Osprzęt				
	OD [1]	DO [2]		Uchwył kabla BK	Zacisk odgałęźny SL	Rozłącznik RSA 1/3	kabel AsXSn 4x70	Ogranicznik przepięć ASA 500-10
			[mm <sup>2</sup> ]	[szt]	[kpl]	[kpl]	[szt]	[szt]
<b>T-5509, obw. 02</b>								
1	330959-08/6, 330509-02/6	330959-08/6, 330509-02/6	AsXSn 4x70	14	1	1	20	6
<b>SUMA:</b>				<b>14</b>	<b>1</b>	<b>1</b>	<b>20</b>	<b>6</b>

### 34.3. ZESTAWIENIE MONTAŻOWE STACJI 15/0,4 KV

Stacja nr T-5509 Tczew Przedszkole

1 Wkładka bezp. WT-2/gF, 125 A, 500 V (ETI Polam) 3 szt.

### 34.4. ZESTAWIENIE DEMONTAŻOWE STACJI 15/0,4 KV

Stacja nr T-5509 Tczew Przedszkole

1 Wkładka bezp. WT-1/gF, 200 A, 500 V (ETI Polam) 3 szt.

MAPA DO CELÓW PROJEKTOWYCH

SKALA 1:500

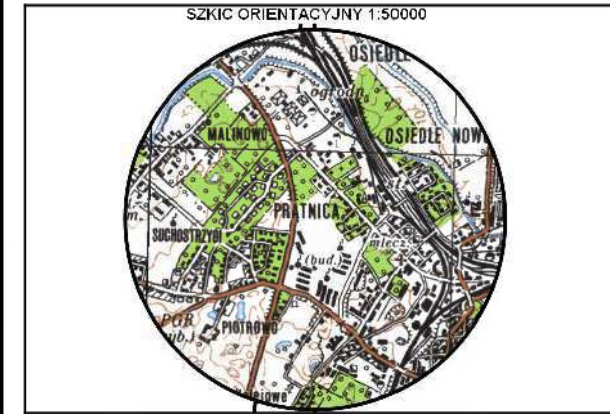
Nazwa obiektu: Tczew, dz. 258/1  
Mapa aktualna na dzień: 23.07.2025 r.  
Data sporządzenia: 31.07.2025 r.  
Godło mapy: 6.215.27.18.3.1  
Id. zgłoszenia: 6640.988.2025  
Nazwa jed. ewidencyjnej: Tczew - M  
Id. jed. ewidencyjnej: 221401\_1  
Nazwa obr. ewidencyjnego: Obręb 6  
Id. obr. ewidencyjnego: 221401\_1.0006  
Układ współrzędnych prostokątnych: PL-2000 strefa 6  
Układ współrzędnych wysokościowych: PL-EVRF2007-NH

UWAGA:  
Nie przeprowadzono badania ksiąg wieczystych i nie wyklucza się istnienia służebności gruntowych w granicach projektowanej inwestycji.  
  
Nie wyklucza się istnienia w terenie innych nie wykazanych na niniejszej mapie urządzeń podziemnych, które nie były zgłoszone do inwentaryzacji powykonawczej.

Granice działki nie były przedmiotem aktualizacji.

MAREK KOWALSKI  
GEODETA  
Upr. M.G.P. i B. Nr 12884

pieczęć i podpis geodety uprawnionego

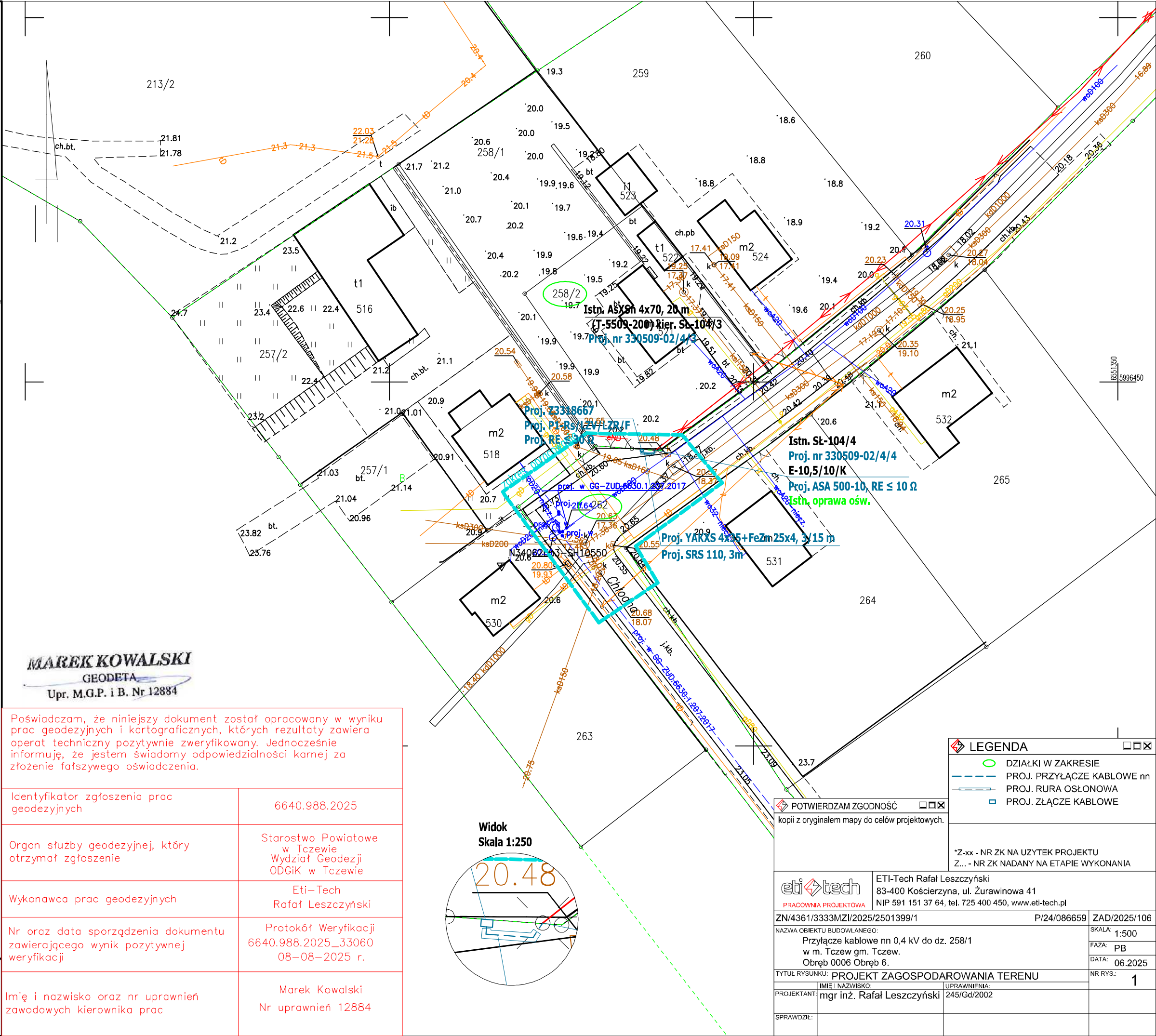


zakres opracowania

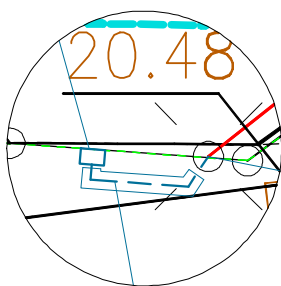
MAREK KOWALSKI  
GEODETA  
Upr. M.G.P. i B. Nr 12884

Poświadczam, że niniejszy dokument został opracowany w wyniku prac geodezyjnych i kartograficznych, których rezultaty zawiera operat techniczny pozytywnie zweryfikowany. Jednocześnie informuję, że jestem świadomy odpowiedzialności karnej za złożenie fałszywego oświadczenia.

Identyfikator zgłoszenia prac geodezyjnych	6640.988.2025
Organ służby geodezyjnej, który otrzymał zgłoszenie	Starostwo Powiatowe w Tczewie Wydział Geodezji ODGiK w Tczewie
Wykonawca prac geodezyjnych	Eti-Tech Rafał Leszczyński
Nr oraz data sporządzenia dokumentu zawierającego wynik pozytywnej weryfikacji	Protokół Weryfikacji 6640.988.2025_33060 08-08-2025 r.
Imię i nazwisko oraz nr uprawnień zawodowych kierownika prac	Marek Kowalski Nr uprawnień 12884



Widok  
Skala 1:250



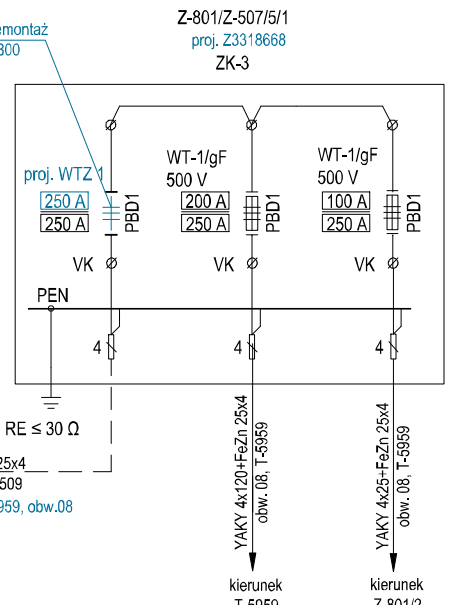
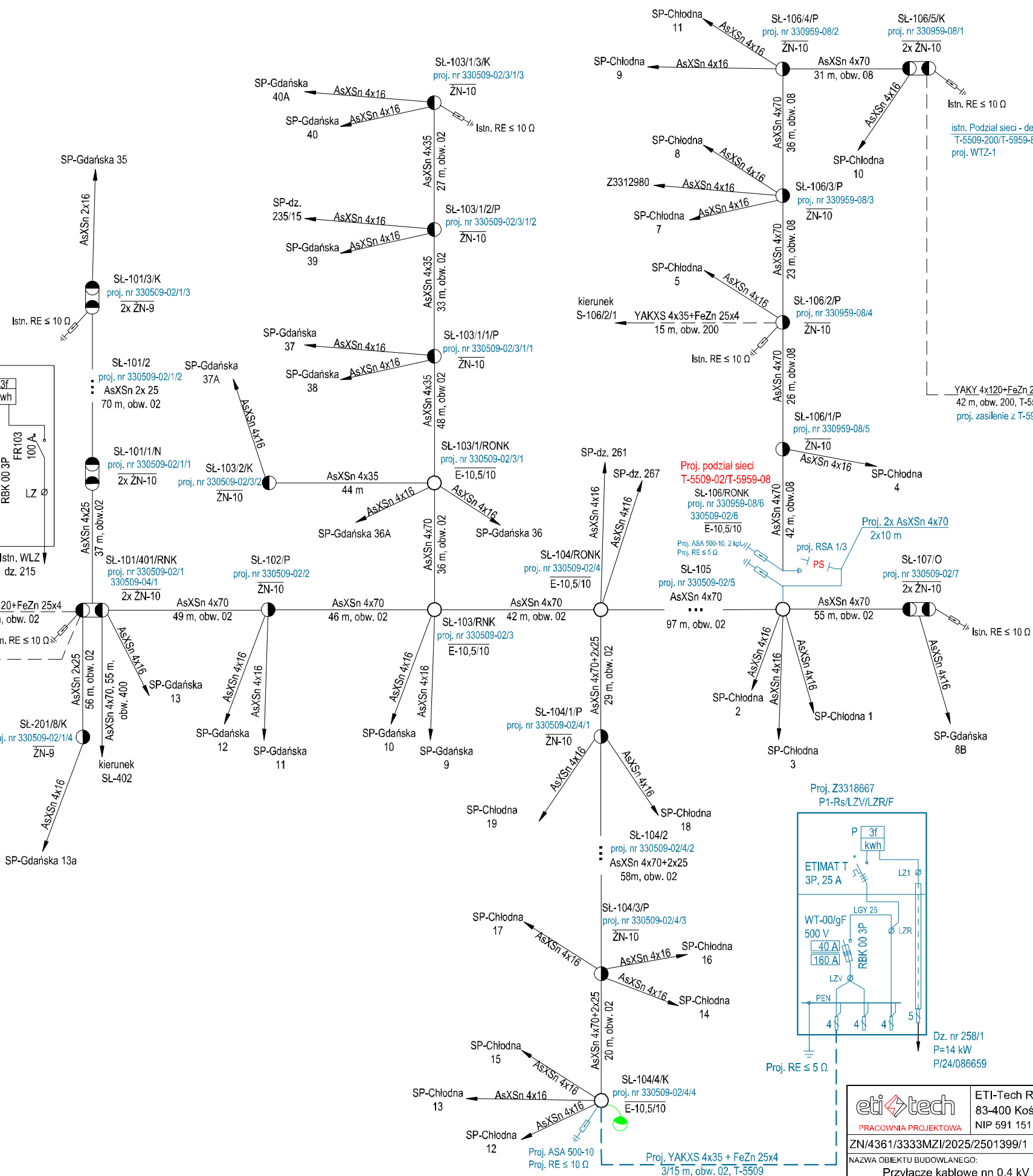
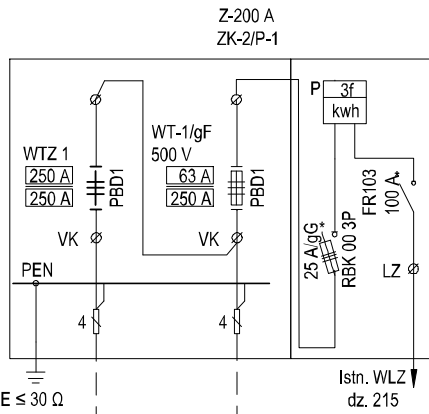
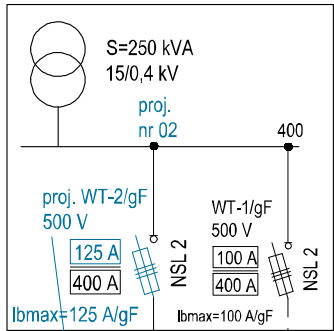
LEGENDA	
	DZIAŁKI W ZAKRESIE
	PROJ. PRZYŁĄCZE KABLOWE nn
	PROJ. RURA OSŁONOWA
	PROJ. ZŁĄCZE KABLOWE


POTWIERDZAM ZGODNOŚĆ  
kopii z oryginałem mapy do celów projektowych.

\*Z-xx - NR ZK NA UŻYTEK PROJEKTU  
Z... - NR ZK NADANY NA ETAPIE WYKONANIA

eti tech		ETI-Tech Rafał Leszczyński 83-400 Kościerzyna, ul. Żurawinowa 41 NIP 591 151 37 64, tel. 725 400 450, www.eti-tech.pl	
PRACOWNIA PROJEKTOWA		ZN/4361/3333MZI/2501399/1	P/24/086659 ZAD/2025/106
NAZWA OBIEKTU BUDOWLANEGO: Przyłącze kablowe nn 0,4 kV do dz. 258/1 w m. Tczew gm. Tczew. Obręb 0006 Obręb 6.		SKALA: 1:500 FAZA: PB DATA: 06.2025	
TYTUŁ RYSUNKU: PROJEKT ZAGOSPODAROWANIA TERENU		NR RYS.: 1	
PROJEKTANT:	IMIE I NAZWISKO: mgr inż. Rafał Leszczyński	UPRAWNIENIA: 245/Gd/2002	
SPRAWDZIŁ:			



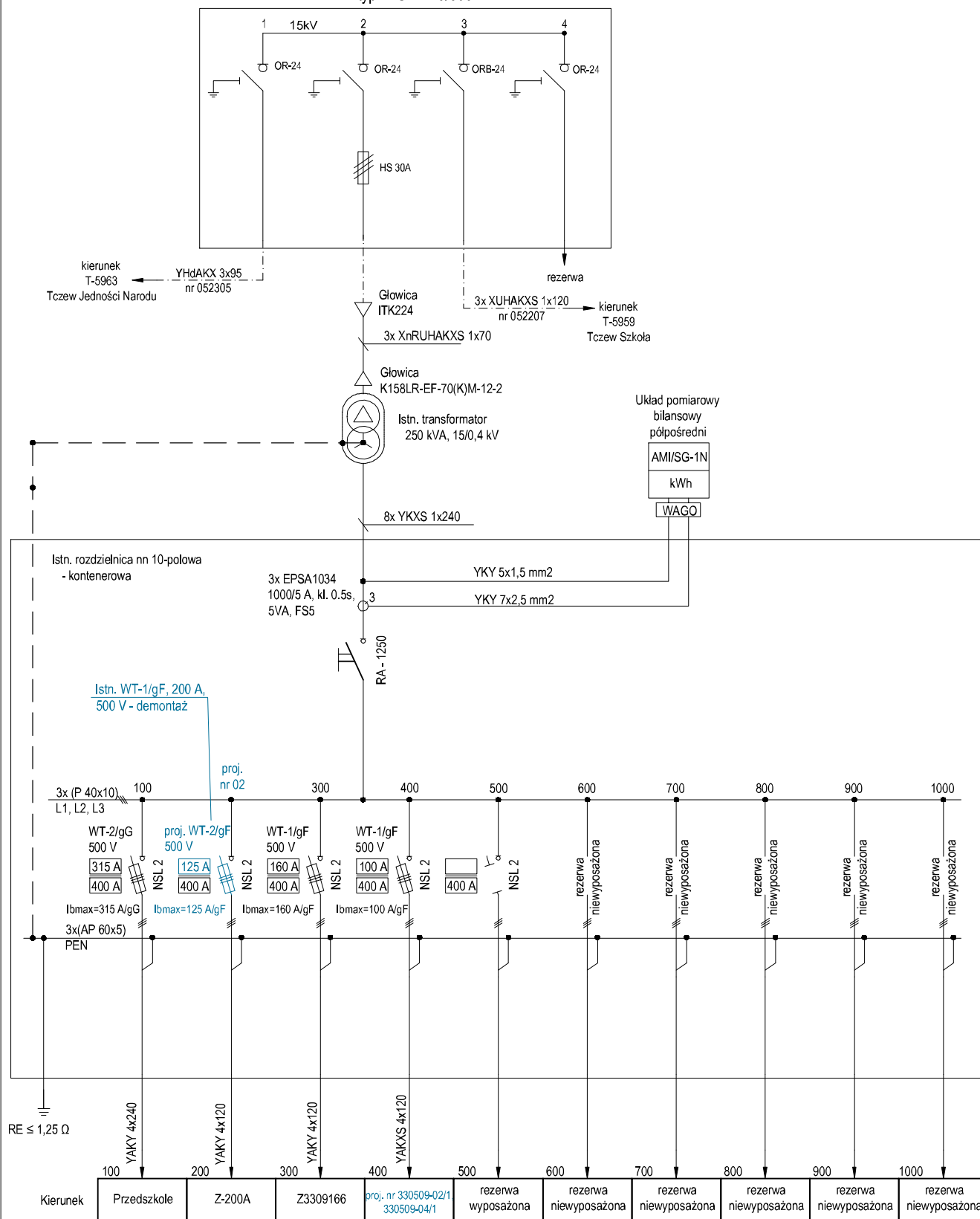



		ETI-Tech Rafał Leszczyński 83-400 Kościerzyna, ul. Żurawinowa 41 NIP 591 151 37 64, tel. 725 400 450, www.eti-tech.pl	
PRACOWNIA PROJEKTOWA			
ZN/4361/3333MZI/2025/2501399/1		P/24/086659	
ZAD/2025/106			
NAZWA OBIEKTU BUDOWLANEGO:		SKALA: 1:500	
Przyłącze kablowe nn 0,4 kV do dz. 258/1 w m. Tczew gm. Tczew. Obręb 0006 Obręb 6.		FAZA: PB	
		DATA: 08.2025	
TYTUŁ RYSUNKU: Schemat strukturalny 0,4 kV - projekt		NR RYS.: 2	
IMIĘ I NAZWISKO:		UPRAWNIENIA:	
PROJEKTANT: mgr inż. Rafał Leszczyński		245/Gd/2002	
SPRAWDZIŁ:			

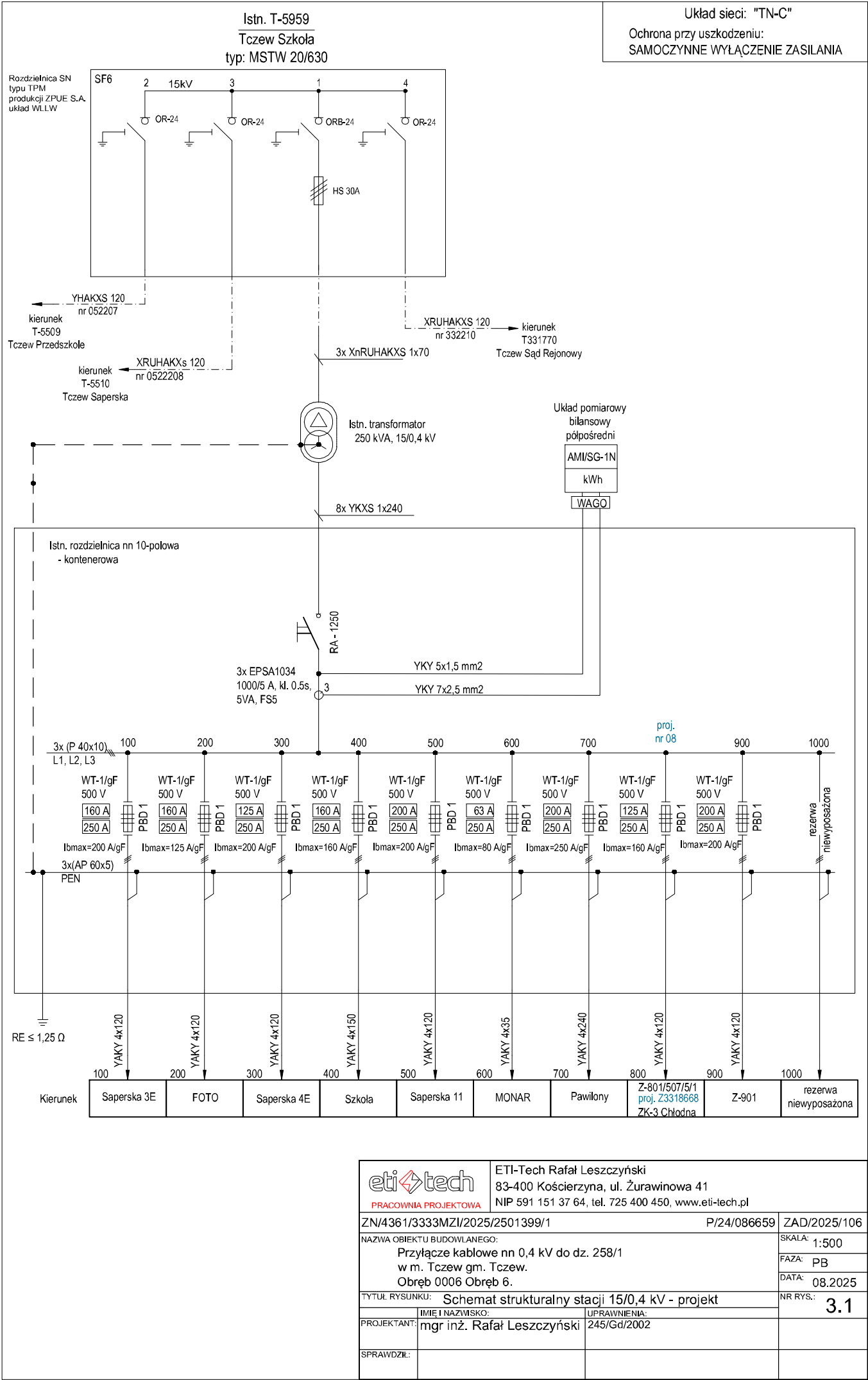
Układ sieci: "TN-C"

Ochrona przy uszkodzeniu:  
SAMOCZYNNIE WYŁĄCZENIE ZASILANIA

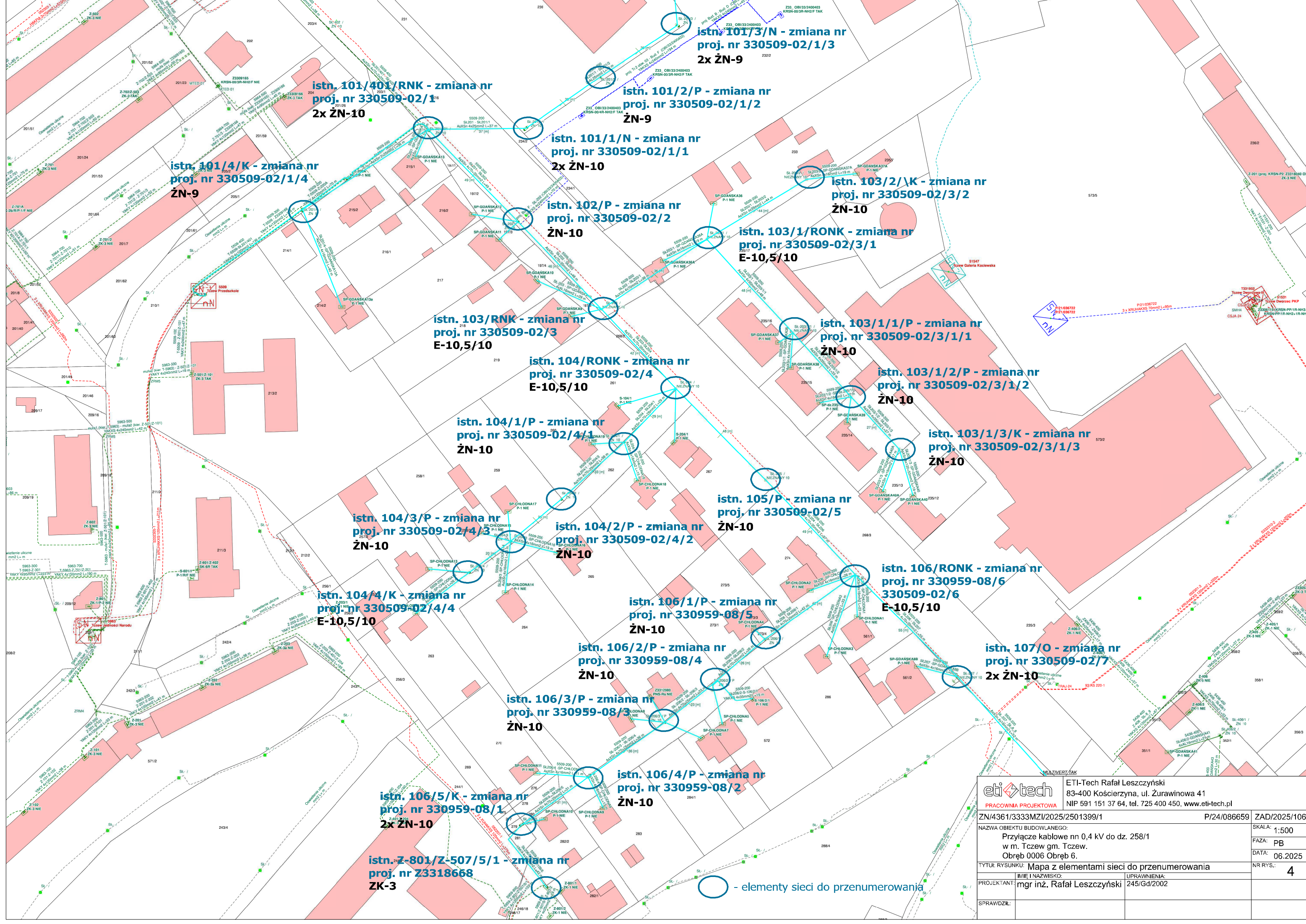
Istn. T-5509  
Tczew Przedszkole  
typ: MSTw 20/630



		<b>ETI-Tech Rafał Leszczyński</b> 83-400 Kościerzyna, ul. Żurawinowa 41 NIP 591 151 37 64, tel. 725 400 450, www.eti-tech.pl	
PRACOWNIA PROJEKTOWA			
ZN/4361/3333MZI/2025/2501399/1		P/24/086659	
NAZWA OBIEKTU BUDOWLANEGO: Przyłącze kablowe nn 0,4 kV do dz. 258/1 w m. Tczew gm. Tczew. Obręb 0006 Obręb 6.		ZAD/2025/106	
		SKALA: 1:500	
		FAZA: PB	
		DATA: 08.2025	
TYTUŁ RYSUNKU: Schemat strukturalny stacji 15/0,4 kV - projekt		NR RYS.: 3	
IMIĘ I NAZWISKO: mgr inż. Rafał Leszczyński		UPRAWNIENIA: 245/Gd/2002	
PROJEKTANT:			
SPRAWDZIŁ:			







eti-tech		ETI-Tech Rafał Leszczyński	
PRACOWNIA PROJEKTOWA		83-400 Kościerzyna, ul. Żurawinowa 41	
		NIP 591 151 37 64, tel. 725 400 450, www.eti-tech.pl	
ZN/4361/3333MZ/2025/2501399/1		P/24/086659	
ZAD/2025/106			
NAZWA OBIEKTU BUDOWLANEGO:		SKALA: 1:500	
Przylącze kablowe nn 0,4 kV do dz. 258/1		FAZA: PB	
w m. Tczew gm. Tczew.		DATA: 06.2025	
Obręb 0006 Obręb 6.		NR RYS.: 4	
TYTUŁ RYSUNKU: Mapa z elementami sieci do przenieumerowania			
IMIE I NAZWISKO:		UPRAWNIENIA:	
mgr inż. Rafał Leszczyński		245/Gd/2002	
SPRAWDZIŁ:			

○ - elementy sieci do przenieumerowania

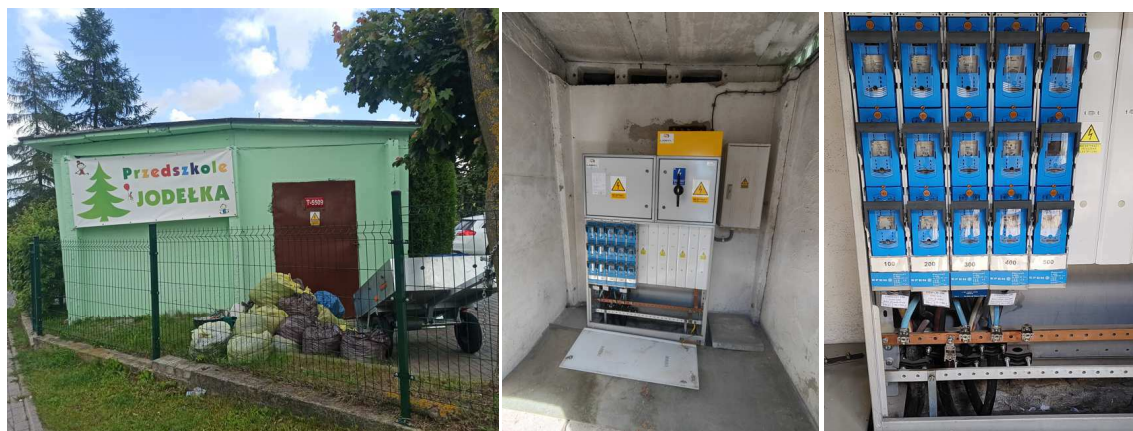


### 37. INFORMACJA BIOZ

Informacje zawarte w odrębnym opracowaniu: „Załączniki projektu budowlanego”

### 38. ZDJĘCIA Z INWENTARYZACJI

Widok stacji T-5509\_Tczew Przedszkole



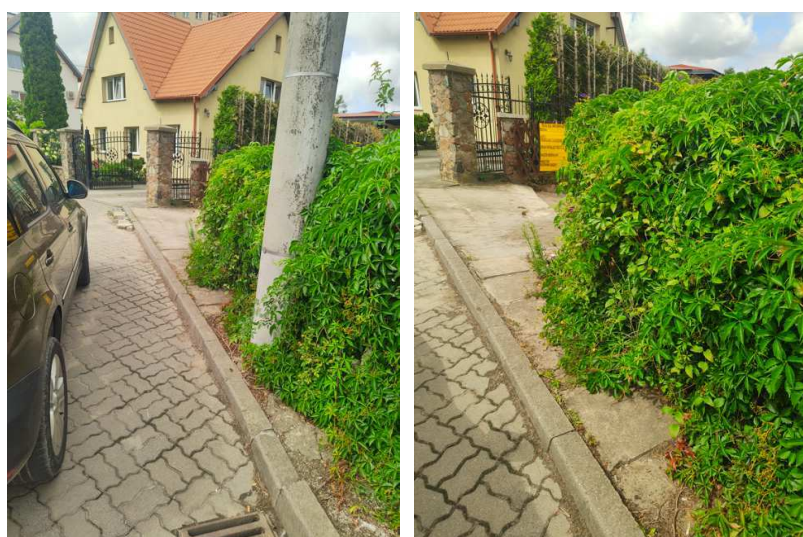
Miejsce przyłączenia



Lokalizacja projektowanego złącza



Trasa kabla





Złącze Z-801/Z-507/5/1 proj. Z33...



Słup 106 proj. nr 206



ZAD/2025/106

## **ZAŁĄCZNIKI PROJEKTU BUDOWLANEGO**

**NAZWA ZAMIERZENIA BUDOWLANEGO:** Budowa przyłącza kablowego 0,4 kV

**ADRES OBIEKTU BUDOWLANEGO:** Tczew, gm. Tczew - M, pow. tczewski, kod pocztowy 83-110

**KATEGORIA OBIEKTU BUDOWLANEGO:** XXVI

**IDENTYFIKATORY DZIAŁEK EWIDENCYJNYCH:** 221401\_1.0006.262,  
221401\_1.0006.258/2

**INWESTOR:** ENERGA - OPERATOR SA z siedzibą w Gdańsku  
80-557 Gdańsk, ul. Marynarki Polskiej 130

Wrzesień 2025 r.

## SPIS ZAŁĄCZNIKÓW

1. Warunki techniczne .....	3
2. Uzgodnienie PZT z Energa-Operator S.A. ....	6
3. Odpis protokołu z narady koordynacyjnej .....	7
4. Decyzja Zarząd Usług Komunalnych .....	11
5. Informacja dotycząca bezpieczeństwa i ochrony zdrowia.....	14



Numer P/24/086659

Miejscowość Tczew

Data 23-12-2024

## WARUNKI PRZYŁĄCZENIA

DO SIECI ELEKTROENERGETYCZNEJ ENERGA-OPERATOR SA  
Oddział w Gdańsku

1. Przyłączany obiekt:  
Nazwa: dom jednorodzinny  
Adres (Nr działki): Tczew, ul. Chłodna  
gm. Tczew , działka numer 258/1
2. Grupa przyłączeniowa: grupa V
3. Moc przyłączeniowa: 14 kW
4. Miejsce przyłączenia:  
GPZ - GPZ TCZEW [05600]  
Linia 15 kV kier. 050301 kier. T-5523 Tczew ZDZ [05600-7]  
Stacja SN/nn Tczew Przedszkole [5509]  
Obwód nn 200 [5509-200]  
Obiekt Obwód [nN] 200 [5509-200]
5. Miejsce dostarczania energii elektrycznej:  
zaciski prądowe na listwie zaciskowej w złączu w kierunku instalacji przyłączanej;
6. Rodzaj przyłącza: kablowe
7. Zakres prac niezbędnych do realizacji przyłączenia oraz wymagania w zakresie wyposażenia niezbędnego do współpracy z siecią:
  - 7.1. Zakres inwestycji realizowanych przez ENERGA-OPERATOR SA
  - 7.1.1. Urządzenia WN i SN:  
-
  - 7.1.2. Stacja transformatorowa:  
Dostosowanie stacji transformatorowej do nowych warunków obciążenia;
  - 7.1.3. Urządzenia nn:  
Od SŁ-204/4, T-5509 wybudować przyłączy kablowe YAKXS 4x35 długości około 16m do złącza kablowo-pomiarowego zlokalizowanego w granicy działki 258/1; Istniejący podział sieci obwodu 200, T-5509 i obw. 800, T-5959 przenieść według potrzeb;
  - 7.1.4. Wyposażenie urządzeń, instalacji lub sieci, niezbędne do współpracy z siecią, do której instalacje lub sieci są przyłączane:  
-
  - 7.1.5. Zabezpieczenie sieci przed zakłóceniami elektrycznymi powodowanymi przez urządzenia, instalacje lub sieci wnioskodawcy:  
-
  - 7.1.6. Dostosowanie przyłączanych urządzeń, instalacji lub sieci do systemów sterowania dyspozytorskiego:  
-
  - 7.1.7. Demontaże:  
-
- 7.2. Zakres inwestycji realizowanych przez Podmiot Przyłączany:  
Odbiorca wykona instalację przyłączaną w obiekcie przyłączanym do poboru mocy, od miejsca rozgraniczenia własności stron. Wykonanie tych czynności powinno zostać potwierdzone w "Oświadczeniu o gotowości instalacji przyłączanej";
8. Wymagany stopień skompensowania mocy biernej:  
tgφ QI: 0.4  
tgφ QIV: 0
9. Wymagania dotyczące układu pomiarowo-rozliczeniowego i systemu pomiarowo-rozliczeniowego:

- 9.1. Miejsce zainstalowania:  
na granicy działki
- 9.2. Rodzaj i prąd znamionowy oraz miejsce usytuowania zabezpieczenia przedlicznikowego / głównego:  
wyłącznik nadmiarowo - prądowy bez członu zwarciovego (ogranicznik mocy) o prądzie znamionowym 25 A, zainstalowane w części pomiarowej złącza kablowo-pomiarowego
- 9.3. Sposób pomiaru: bezpośredni
- 9.4. Rodzaj mierzonej energii: Energia elektryczna czynna pobrana, Straty nieobecne/ pomijalnie małe
- 9.5. Przystosowanie układu pomiarowo-rozliczeniowego do systemów zdalnego odczytu danych pomiarowych

9.6. Wymagania dodatkowe:

- Dla pomiaru pośredniego lub półpośredniego, zastosować odpowiednie przekładniki i listwę kontrolno-pomiarową a w obwodach wtórnych pomiaru wykonać zabezpieczenie obwodów napięciowych liczników oraz optyczną sygnalizację zaniku napięcia.
- Dla poszczególnych etapów budowy przewidzieć pomiar dostosowany do poboru mocy.
- Urządzenia pomiarowe winny być osłonięte i przystosowane do oplombowania.
- Wymagania techniczne dla układów transmisji danych pomiarowych określone są w Instrukcji Ruchu i Eksploatacji Sieci Dystrybucyjnej ENERGA-OPERATOR SA
- inne:

10. Dane dotyczące sieci oraz parametry w zakresie elektroenergetycznej automatyki zabezpieczeniowej i systemowej

10.1. Dotyczy sieci o napięciu do 1 kV:

- Układ sieci TN-C
- Napięcie znamionowe sieci 0,4 kV
- Maksymalny prąd zwarciovowy w sieci 26 kA  
Rzeczywistą wartość prądu zwarciovowego oblicza projektant.
- System ochrony od porażeń Samoczynne wyłączenie zasilania

10.2. Dotyczy sieci o napięciu powyżej 1 kV:

- Sposób pracy punktu neutralnego sieci -
- Napięcie znamionowe sieci - kV
- Prąd zwarcia doziemnego - A
- Czas wyłączenia zwarcia doziemnego - s
- Moc zwarciovą na szynach 15 kV - MVA
- Czas wyłączenia zwarcia wielofazowego - s

w stacji 110/15 kV GPZ GPZ TCZEW

Rzeczywistą wartość prądu zwarcia wielofazowego oblicza projektant na podstawie mocy zwarciovowej.

- System ochrony od porażeń uziemienie ochronne

10.3. Inne:

11. Dane znamionowe urządzeń, instalacji i sieci oraz dopuszczalne graniczne parametry ich pracy

Rodzaj urządzenia/instalacji/sieci	Napięcie znam. [kV]	Moc znam. [kW]	Prąd rozruchu [A]
------------------------------------	---------------------	----------------	-------------------

12. Inne ustalenia:

12.1. Dotyczy projektu budowlanego:

Opracować projekt (zgodnie z obowiązującymi w ENERGA-OPERATOR SA standardami technicznymi i Wytycznymi do Projektowania) i uzgodnić go z ENERGA - OPERATOR SA  
Oddział w Gdańsku, Rejon Dystrybucji w Tczewie - Dział Dokumentacji Energetycznej;

12.2. Dotyczy współpracy ruchowej:

12.3. Dotyczy umowy o przyłączenie:

12.4. Inne wymagania:

13. Użytkowane urządzenia elektryczne powinny spełniać wymagania określone w obowiązujących przepisach dotyczących kompatybilności elektromagnetycznej.

14. Przy realizacji niniejszych warunków przyłączenia należy uwzględnić wymagania określone w Instrukcji Ruchu i Eksploatacji Sieci Dystrybucyjnej obowiązującej na terenie działania ENERGA-OPERATOR SA.

15. Standardy jakościowe energii elektrycznej określa Rozporządzenie Ministra Gospodarki z dnia 4 maja 2007 roku (Dz.U. Nr 93 poz. 623 z 2007 r.).

ENERGA-OPERATOR SA nie zapewnia bezprzerwowej dostawy energii do sieci elektroenergetycznej dla ww. obiektu. Należy liczyć się z możliwością przerw w dostawie energii elektrycznej. Bezprzerwową dostawę energii elektrycznej można zapewnić jedynie poprzez zainstalowanie własnego źródła energii (np. agregatu prądotwórczego, urządzenia UPS, itp.) po uprzednim uzgodnieniu warunków jego instalacji z ENERGA-OPERATOR SA Oddział w Gdańsku

16. Zawarcie umowy o przyłączenie stanowi podstawę do rozpoczęcia realizacji prac projektowych i budowlano-montażowych, na zasadach określonych w tej umowie. Projekt umowy o przyłączenie stanowi załącznik do niniejszych warunków.

17. Warunki przyłączenia są ważne 2 lata od dnia ich doręczenia.

Po zawarciu umowy o przyłączenie warunki przyłączenia ważne są w okresie obowiązywania umowy o przyłączenie.

18. Działając na podstawie art. 7 ust. 14 ustawy z dnia 10 kwietnia 1997 roku – Prawo energetyczne (Dz. U. nr 54 poz. 348 z późn. zm.) w związku z art. 34 ust. 3 pkt 3 ustawy z dnia 7 lipca 1994 roku (Dz. U. nr 89 poz. 414 z późn. zm.) ENERGA-OPERATOR SA oświadcza, że zapewni dostawę energii dla obiektu przyłączanego:

- po przyłączeniu obiektu do sieci elektroenergetycznej na podstawie niniejszych warunków przyłączenia oraz w oparciu o umowę o przyłączenie, jaka zostanie zawarta pomiędzy Podmiotem Przyłączanym a ENERGA – OPERATOR SA,

- po zawarciu umowy o świadczenie usług dystrybucji lub umowy kompleksowej.

Niniejsze oświadczenie jest oświadczeniem w rozumieniu art. 34 ust. 3, pkt. 3 ustawy - Prawo budowlane.

Lewandowski Paweł

OPRACOWAŁ

tel. +48 527 94 58

Dyrektor  
Rejon Dystrybucji w Tczewie

ZATWIERDZIŁ

Otrzymują:

1. Wnioskodawca

2. ENERGA-OPERATOR SA Oddział w Gdańsku Rejon Dystrybucji w Tczewie  
ul. Nowa 5, 83-110 Tczew

## MAPA DO CELÓW PROJEKTOWYCH SKALA 1:500

Nazwa obiektu: Tczew, dz. 258/1  
Mapa aktualna na dzień: 26.05.2025 r.  
Data sporządzenia: 28.05.2025 r.  
Godło mapy: 6.215.27.18.(1.3, 3.1)  
Id. zgłoszenia: 6640.988.2025  
Nazwa jed. ewidencyjnej: Tczew - M  
Id. jed. ewidencyjnej: 221401\_1  
Nazwa obr. ewidencyjnego: Obręb 6  
Id. obr. ewidencyjnego: 221401\_1.0006  
Układ współrzędnych prostokątnych: PL-2000 strefa 6  
Układ współrzędnych wysokościowych: PL-EVRF2007-NH

**UWAGA:**  
Nie przeprowadzono badania ksiąg wieczystych i nie wyklucza się istnienia służebności gruntowych w granicach projektowanej inwestycji.

Nie wyklucza się istnienia w terenie innych nie wykazanych na niniejszej mapie urządzeń podziemnych, które nie były zgłoszone do inwentaryzacji powykonawczej.

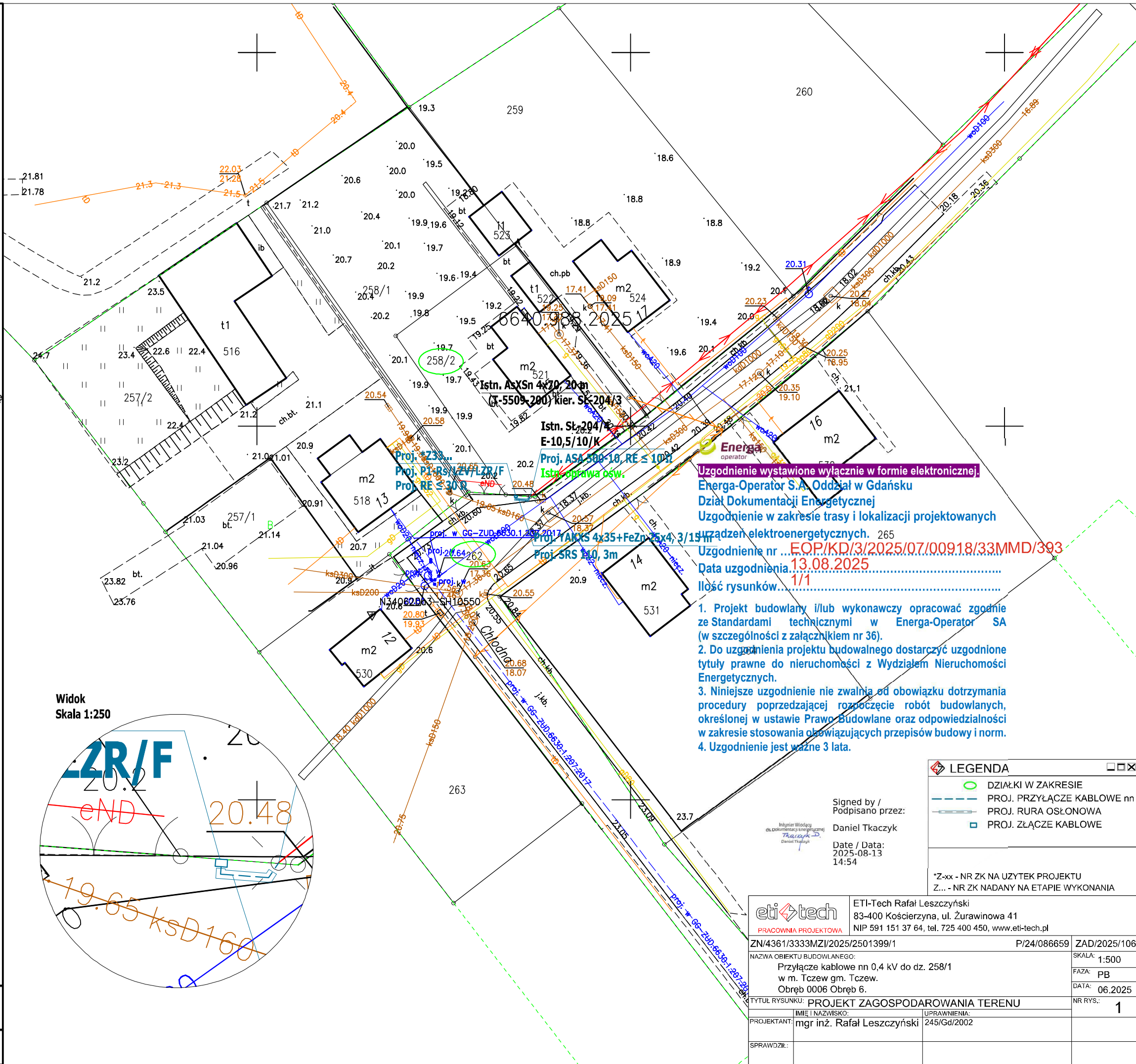
Granice działki nie były przedmiotem aktualizacji.

**MAREK KOWALSKI**  
GEODETA  
Upr. M.G.P. i B. Nr 12884

pieczęć i podpis geodety uprawnionego



zakres opracowania



Uzgodnienie wystawione wyłącznie w formie elektronicznej.  
Energia-Operator S.A. Oddział w Gdańsku  
Dział Dokumentacji Energetycznej  
Uzgodnienie w zakresie trasy i lokalizacji projektowanych urządzeń elektroenergetycznych.  
Uzgodnienie nr ...EOP/KD/3/2025/07/00918/33MMD/393  
Data uzgodnienia 13.08.2025  
Ilość rysunków 1/1

1. Projekt budowlany i/lub wykonawczy opracować zgodnie ze Standardami technicznymi w Energia-Operator SA (w szczególności z załącznikiem nr 36).
2. Do uzgodnienia projektu budowlanego dostarczyć uzgodnione tytuły prawne do nieruchomości z Wydziałem Nieruchomości Energetycznych.
3. Niniejsze uzgodnienie nie zwalnia od obowiązku dotrzymania procedury poprzedzającej rozpoczęcie robót budowlanych, określonej w ustawie Prawo Budowlane oraz odpowiedzialności w zakresie stosowania obowiązujących przepisów budowy i norm.
4. Uzgodnienie jest ważne 3 lata.

**LEGENDA**

- DZIAŁKI W ZAKRESIE
- PROJ. PRZYŁĄCZE KABLOWE nn
- PROJ. RURA OŚLONOWA
- PROJ. ZŁĄCZKA KABLOWE

Signed by / Podpisano przez: Daniel Tkaczyk  
Date / Data: 2025-08-13 14:54

\*Z-xx - NR ZK NA UŻYTEK PROJEKTU  
Z... - NR ZK NADANY NA ETAPIE WYKONANIA

eti tech	ETI-Tech Rafał Leszczyński 83-400 Kościerzyna, ul. Żurawinowa 41 NIP 591 151 37 64, tel. 725 400 450, www.eti-tech.pl	
PRACOWNIA PROJEKTOWA		
ZN/4361/3333MZI/2025/2501399/1	P/24/086659	ZAD/2025/106
NAZWA OBIEKTU BUDOWLANEGO:	Przyłącze kablowe nn 0,4 kV do dz. 258/1 w m. Tczew gm. Tczew. Obręb 0006 Obręb 6.	SKALA: 1:500
TYTUŁ RYSUNKU:	PROJEKT ZAGOSPODAROWANIA TERENU	FAZA: PB
PROJEKTANT:	mgr inż. Rafał Leszczyński	DATA: 06.2025
SPRAWDZIŁ:		NR RYS.: 1

Tczew, dn. 16.09.2025 r.

Starosta Tczewski  
ul. Piaskowa 2  
83-110 Tczew

Znak sprawy: GG-RNK.6630.1.211.2025

**ODPIS**  
**PROTOKOŁU Z NARADY KOORDYNACYJNEJ**  
**zakończonej w dniu 16.09.2025 r.**  
**w sprawie usytuowania projektowanej sieci uzbrojenia terenu**

Przedmiot narady:	Budowa przyłącza kablowego nn 0,4 kV.
Lokalizacja:	miasto Tczew, ul. Chłodna, Obręb 6, dz.: 258/2, 262
Wnioskodawca:	LESZCZYŃSKI RAFAŁ ul. Żurawinowa 41, 83-400 Kościerzyna
Inwestor:	ENERGA - OPERATOR SPÓŁKA AKCYJNA ODDZIAŁ W GDAŃSKU ul. Marynarki Polskiej 130, 80-557 Gdańsk
Projektant:	RAFAŁ LESZCZYŃSKI Inne upr.: budowlane: 245/Gd/2002
Przewodniczący:	Maria Zaruska, kierownik, Referat Narad Koordynacyjnych
Sposób przeprowadzenia narady:	elektroniczny
Data wpływu:	14.08.2025 r.

**PODSUMOWANIE NARADY**

**Uzgodnione pozytywnie**

W wyniku narady koordynacyjnej projekt został wniesiony do bazy GESUT powiatu.

**Stanowisko Przewodniczącego:**

pozytywne  
zgodnie ze stanowiskiem ENERGA Operator i zaleceniami NETIA SA  
uzgodniono trasę i lokalizację złącza

**Lista uczestników narady koordynacyjnej wraz z uwagami**

Lp.	Nazwa instytucji Sposób uczestnictwa	Stanowisko Uwagi	Imię i nazwisko uczestnika
1	ABAKS Sp. z o.o. Skowarcz ul. Gdańska 82 83-032 Pszczółki elektroniczny	Stanowisko pozytywne	Łukasz Wąsowski
2	Energa Oświetlenie Sp. z o.o. ul.Artura Grottgera 7 81-809 Sopot elektroniczny	Stanowisko pozytywne bez uwag	Arkadiusz Ratajczak



3	<b>Energa-Operator S.A. Oddział w Gdańsku, Rejon Dystrybucji w Tczewie</b> ul. Nowa 5, 83-110 Tczew elektroniczny	<b>Stanowisko pozytywne</b> Zgodnie ze stanowiskiem - uzgodnienie nr EOP/KD/3/2025/07/00918/33MMD_393 z dnia 13.08.2025r.	<b>Daniel Tkaczyk</b>
4	<b>EXATEL S.A.</b>  ul. Perkuna 47, 04-164 Warszawa	<b>Uczestnik nieobecny na naradzie</b>	
5	<b>GPEC EKSPERT Sp. z o.o.</b> ul. Słowackiego 159 B 80-298 Gdańsk elektroniczny	<b>Stanowisko pozytywne</b>  bez uwag	<b>Hanna Dziosa</b>
6	<b>NETIA S.A.</b> ul. Poleczki 13, 02-822 Warszawa elektroniczny	<b>Stanowisko pozytywne</b> - prace wzdłuż sieci telekomunikacyjnej Netia S.A. (mniej niż 2m) należy prowadzić po wytyczeniu jej przebiegu, ze szczególną ostrożnością z wykluczeniem użycia sprzętu mechanicznego; - kolidujące urządzenia telekomunikacyjne należy zabezpieczyć zgodnie z normami; - w przypadku uszkodzenia w trakcie prac sieci telekomunikacyjnej Netia S.A. Wykonawca zobowiązany jest niezwłocznie powiadomić o tym fakcie Operatora, tel. +48 22 330 22 33 (czynny 24h); - koszty wszelkich robót i napraw uszkodzeń sieci telekomunikacyjnej Netia S.A. powstałe w wyniku prowadzonych prac jak i wynikające z wadliwego ich wykonania ponosi Inwestor/Wykonawca; - Netia S.A. zastrzega sobie możliwość dochodzenia roszczeń z tytułu strat w ruchu telekomunikacyjnym powstałych w wyniku uszkodzenia sieci telekomunikacyjnej Netia S.A.;	<b>Krzysztof Osiecki</b>
7	<b>Operator Gazociągów Przesyłowych GAZ-SYSTEM S.A. Oddział w Gdańsku</b> ul. Wałowa 47, 80-858 Gdańsk elektroniczny	<b>Stanowisko pozytywne</b>	<b>Robert Miczewski</b>
8	<b>Orange Polska S.A.</b> ul. Michała Bałuckiego 10/12, 93-273 Łódź	<b>Uczestnik nieobecny na naradzie</b>	
9	<b>Polska Spółka Gazownictwa Sp. z o.o. Oddział Zakład Gazowniczy w Gdańsku, Gazownia w Tczewie</b> ul. Hugona Kołłątaja 5B, 83-110 Tczew elektroniczny	<b>Stanowisko pozytywne</b>  Bez uwag	<b>Witold Lewandowski</b>
10	<b>Starostwo Powiatowe w Tczewie, Wydział Inwestycji i Remontów</b> ul. Piaskowa 2, 83-110 Tczew elektroniczny	<b>Stanowisko pozytywne</b>  Bez uwag	<b>Andrzej Barej</b>
11	<b>TELKAB Sp. z o.o.</b> ul. Jagiellońska 55, 83-110 Tczew	<b>Uczestnik nieobecny na naradzie</b>	
12	<b>Urząd Miejski Tczew</b> Plac Marszałka Piłsudskiego 1, 83-110 Tczew	<b>Uczestnik nieobecny na naradzie</b>	

Dokument wygenerował(a): Maria Zaruska, dn. 16-09-2025 13:22:42

Jeżeli dokument jest wystawiony elektronicznie, to nie wymaga podpisu analogowego ani pieczęci, lecz wymaga podpisu elektronicznego.

Uwaga: podpis elektroniczny jest niewidoczny – można go zweryfikować tylko odpowiednim programem

	Urząd Miejski Tczew Plac Marszałka Piłsudskiego 1, 83-110 Tczew		
13	VECTRA Investments Sp. o.o. Sp. J.  ul. Emilii Plater 53, 00-113 Warszawa	Uczestnik nieobecny na naradzie	
14	Zakład Usług Komunalnych Miejski Zarząd Dróg ul. Czatkowska 2e, 83-110 Tczew elektroniczny	Stanowisko pozytywne  Bez uwag. Uzgodnienie MZD.AK.2250-43/25	Anna Kłos
15	Zakład Wodociągów i Kanalizacji Sp. z o.o. ul. Czatkowska 8, 83-110 Tczew elektroniczny	Stanowisko pozytywne  BRAK UWAG	Andżelika Janoszczyk-Wąs

Treść protokołu została uzgodniona z osobami, które uczestniczyły w naradzie wyłącznie za pomocą środków komunikacji elektronicznej.

**Z upoważnienia Starosty Tczewskiego  
Maria Zaruska, kierownik, Referat Narad  
Koordynacyjnych**

Signature Not Verified

Dokument podpisany przez  
MARIA ZARUSKA  
Data: 2025.09.16 13:23:37 CEST

.....  
Podpis przewodniczącego narady

#### POUCZENIE:

1. Przedstawiciele instytucji zostali zawiadomieni o sposobie, terminie i miejscu przeprowadzenia narady koordynacyjnej zgodnie z ustawą Prawo geodezyjne i kartograficzne (t.j. Dz. U. z 2021 r. poz.1990 z późn. zm.). W myśl art. 28b ust. 3 pkt 4 tej ustawy w naradzie koordynacyjnej mogą wziąć udział również inne podmioty, które mogą być zainteresowane rezultatami narady koordynacyjnej, w szczególności zarządzające terenami zamkniętymi, w przypadku sytuowania części projektowanych sieci na tych terenach.
2. Niniejsze uzgodnienie wykonano w oparciu o treść mapy zasadniczej, która może nie zawierać projektów wszystkich urządzeń podziemnych nie podlegających uzgodnieniu na mocy art. 28b ust. 2 ustawy Prawo geodezyjne i kartograficzne (t.j. Dz. U. z 2021 r. poz.1990 z późn. zm.).
3. Znaki geodezyjne, urządzenia zabezpieczające te znaki oraz budowle triangulacyjne podlegają ochronie w myśl art. 15 ustawy Prawo geodezyjne i kartograficzne (t.j. Dz. U. z 2021 r. poz.1990 z późn. zm.).

Elektronicznie  
podpisany przez  
MARIA ZARUSKA  
Data: 2025.09.16  
15:22:11 +02'00'



MZD.AK.2250 - 43/25

Tczew dnia, 03.09.2025 r.

L.dz. 5183/2025

## DECYZJA

Na podstawie art. 39 ust. 3 i ust. 3a ustawy z dnia 21 marca 1985 roku o drogach publicznych (Dz. U. z 2025 r. poz. 889), art. 104 ustawy z dnia 14 czerwca 1960 r. Kodeks Postępowania Administracyjnego (Dz. U. z 2024 r. poz. 572 z późn. zm.) oraz upoważnienia Dyrektora Zakładu Usług Komunalnych w Tczewie do załatwiania indywidualnych spraw z zakresu administracji publicznej (Dz. Urz. Woj. Pom. z 2012 r. poz. 442), po rozpatrzeniu wniosku firmy ETI-TECH Rafał Leszczyński, ul. Żurawinowa 41, 83-400 Kościerzyna, działającej na podstawie pełnomocnictwa udzielonego przez Inwestora: **ENERGA - OPERATOR S.A., Oddział w Gdańsku, ul. Marynarki Polskiej 130, 80 - 557 Gdańsk** o wyrażenie zgody na lokalizację przyłącza kablowego nn 0,4 kV wraz ze złączem w pasie drogowym ul. Chłodnej (dz. nr 262, obręb 0006, Tczew Miasto) w Tczewie

## ZEZWALAM

na lokalizację przyłącza kablowego nn 0,4 kV wraz ze złączem w pasie drogowym ul. Chłodnej (dz. nr 262, obręb 0006, Tczew Miasto) w Tczewie z następującymi uwagami:

1. Trasa przyłącza kablowego nn 0,4 kV wraz ze złączem na terenie działki nr 262, obręb 0006, Tczew Miasto, musi być zgodna z załączonym projektem zagospodarowania terenu, opieczętowanym pieczęcią MZD, stanowiącym załączniki do niniejszej decyzji.
2. Należy zachować normatywne rzędne głębokości posadowienia sieci i urządzeń uzbrojenia podziemnego w stosunku do istniejących rzędnych terenu / nawierzchni.
3. Przy rozbiórce nawierzchni chodnika, należy zdjąć płyty betonowe na odległości dodatkowego 1 m przed i za wykopem oraz na całej szerokości chodnika i dokonać odtworzenia nawierzchni poprzez wykonanie jej pełnej konstrukcji, zgodnie z poniższym układem warstw konstrukcyjnych:
  - płyta betonowa,
  - podsypka cem.-piaskowa 1:4 – gr. 3 cm,
  - warstwa podbudowy zasadniczej z mieszanki niezwiązanej z kruszywa C50/30, stabilizowana mechanicznie – gr. 10 cm,
  - warstwa ulepszonego podłoża – mieszanka związana cementem C1,5/2 – gr. 10 cm.
4. Prace budowlane należy wykonywać w sposób ograniczający uciążliwości wynikające z ich realizacji, a także w sposób zapewniający przejezdnosć drogi gminnej. Nie dopuszcza się zamknięcia drogi dla ruchu pojazdów.
5. Naruszony w trakcie prowadzenia robót budowlanych pas drogowy w zakresie istniejących nawierzchni (wraz z ich pełną konstrukcją wskazaną powyżej), poboczy czy pasów zieleni, należy przywrócić do stanu zastanego przed rozpoczęciem robót. Po zakończeniu prac teren objęty oddziaływaniem prowadzonych robót, znajdujący się w granicach pasa drogowego, należy uprzątnąć.
6. Do zasypek sieci i urządzeń należy użyć gruntów nasypowych, zagęszczając je warstwami do osiągnięcia wskaźnika zagęszczenia równego 0,98 (w poziomie spodu konstrukcji odtwarzanej nawierzchni).
7. Za przebudowę urządzeń i sieci zlokalizowanych w pasie drogowym, a będących w kolizji z projektowaną infrastrukturą elektroenergetyczną odpowiada Inwestor. Lokalizację tych urządzeń oraz ewentualny zakres i sposób przebudowy Inwestor uzgodni z właścicielami tych urządzeń.



8. Koszty oraz obowiązek wykonania wszystkich prac związanych z ewentualną przebudową sieci będących w kolizji leżą po stronie Inwestora.
9. Niniejsza decyzja stanowi dla Inwestora podstawę do wypełnienia oświadczenia o posiadanym prawie do dysponowania nieruchomością gminną dz. nr 262, obręb 0006, Tczew Miasto, na cele budowlane, w rozumieniu art. 33 ust 2 pkt. 2 Ustawy z dnia 7 lipca 1994 r. - Prawo budowlane (Dz. U. 2025 r. poz. 418).

*Niniejsza decyzja wygasa, jeżeli w terminie 2 lat od jej wydania, przedmiotowe prace nie zostaną wykonane.*

### UZASADNIENIE

Zgodnie z art. 107 § 4 k.p.a. odstępuje się od uzasadnienia decyzji, gdyż uwzględnia ona w całości interes strony.

### POUCZENIE

1. Zgodnie z art. 127 § 1a ustawy z dnia 14 czerwca 1960 r. Kodeks postępowania administracyjnego niniejsza decyzja jest ostateczna i nie przysługuje od niej odwołanie.
2. **Inwestor** przed przystąpieniem do wykonywania robót budowlanych w pasie drogowym, gminnej drogi publicznej **zobowiązany jest do:**
  - a) (o ile jest to wymagane) uzyskania pozwolenia na budowę lub zgłoszenia budowy albo wykonywania robót budowlanych,
  - b) uzyskania zezwolenia zarządcy drogi na zajęcie pasa drogowego, dotyczącego prowadzenia robót w pasie drogowym oraz na umieszczenie w nim obiektu lub urządzenia, co najmniej 7 dni przed rozpoczęciem prac. O wydanie takiego zezwolenia Wykonawca lub Inwestor powinien wystąpić z wnioskiem do zarządcy drogi – Zakładu Usług Komunalnych - Miejskiego Zarządu Dróg w Tczewie, załączając dokumenty wymagane Rozporządzeniem Rady Ministrów z dnia 1 czerwca 2004 r. w sprawie określenia warunków udzielania zezwoleń na zajęcie pasa drogowego (Dz. U. z 2016 r. poz. 1264). W przypadku gdy zajęcie pasa drogowego wpływało będzie na ruch drogowy lub ograniczy widoczność na drodze albo spowoduje wprowadzenie zmian w istniejącej organizacji ruchu pojazdów lub pieszych do wniosku należy załączyć projekt tymczasowej organizacji ruchu i zabezpieczenia robót.

D Y R E K T O R  
ZAKŁADU USŁUG KOMUNALNYCH  
W TCZEWIE  
*Krzysztof Jendzejewski*

#### Załącznik:

1. Projekt zagospodarowania terenu.

#### Otrzymują:

1. Pełnomocnik – ETI-TECH Rafał Leszczyński, ul. Żurawinowa 41, 83-400 Kościerzyna,  
adres do korespondencji: ul. Młyńska 7/5, 83-400 Kościerzyna.
2. Zakład Usług Komunalnych, Miejski Zarząd Dróg a/a.

**Uwaga:**

*Oplaty za zajęcie pasa drogowego w celu prowadzenia robót budowlanych oraz za umieszczenie w pasie drogowym urządzeń infrastruktury technicznej nie związanych z potrzebami zarządzania drogami i ruchu drogowego naliczane są w wysokości określonej uchwałą nr X/150/2024 z dnia 19 grudnia 2024 r. w sprawie określenia wysokości stawek opłat za zajęcie pasa drogowego (Dz. Urz. Woj. Pom. z 2025 r. poz. 258).*

**KLAUZULA INFORMACYJNA**

Zgodnie z art. 13 ust. 1 i 2 rozporządzenia Parlamentu Europejskiego i Rady (UE) 2016/679 z dnia 27 kwietnia 2016 r. w sprawie ochrony osób fizycznych w związku z przetwarzaniem danych osobowych i w sprawie swobodnego przepływu takich danych oraz uchylenia dyrektywy 95/46/WE (ogólne rozporządzenie o ochronie danych), dalej „RODO”, informujemy, że:

1. Administratorem Danych Osobowych jest Zakład Usług Komunalnych Tczew z siedzibą przy ul. Czatkowskiej 2e, 83-110 Tczew, NIP: 593-01-00-193, REGON: 190047617.
2. Administrator Danych Osobowych wyznaczył Inspektora Ochrony Danych Osobowych, z którym kontakt jest możliwy: pocztą elektroniczną [iod@zuktczew.pl](mailto:iod@zuktczew.pl) oraz pocztą tradycyjną na adres: Zakład Usług Komunalnych Tczew z siedzibą przy ul. Czatkowskiej 2e, 83-110 Tczew.
3. Pana(ni) dane osobowe przetwarzane będą w celu:
  - a. zawarcia i realizacji umowy – zgodnie z art. 6 ust. 1 lit. b RODO - przetwarzanie jest niezbędne do wykonania umowy, której stroną jest osoba, której dane dotyczą lub do podjęcia działań na żądanie osoby, której dane dotyczą, przed zawarciem umowy,
  - b. spełnienia ciężących na Administratorze Danych Osobowych obowiązków prawnych, w celach księgowych i podatkowych, rozpatrywania reklamacji, obsługi serwisowej i gwarancyjnej, itp. – zgodnie z art. 6 ust. 1 lit. c RODO,
4. Podanie przez Pana(nią) danych osobowych jest niezbędne do zawarcia i realizacji umowy.
5. Odbiorcami Pan(ni) danych osobowych będą osoby lub podmioty, którym dane zostają udostępnione w celu realizacji umowy.
6. Administrator Danych Osobowych nie przewiduje przekazywania Pana(ni) danych do państwa trzeciego, ani organizacji międzynarodowej w rozumieniu RODO.
7. Pana(ni) dane osobowe będą przetwarzane przez okres wynikający z Ustawy z dnia 14 lipca 1983 roku o narodowym zasobie archiwalnym i archiwach (Dz.U. 1983 nr 38 poz. 173 z późn. zm.).
8. W odniesieniu do Pana(ni) danych osobowych decyzje nie będą podejmowane w sposób zautomatyzowany, ani nie będą profilowane.
9. Wobec Administratora Danych Osobowych posiada Pan(ni) prawo do:
  - ✓ żądania dostępu do danych - w granicach art. 15 RODO,
  - ✓ ich sprostowania - w granicach art. 16 RODO,
  - ✓ żądania usunięcia - w granicach art. 17 RODO,
  - ✓ lub ograniczenia czynności przetwarzania - w granicach art. 18 RODO,
  - ✓ wniesienia sprzeciwu wobec przetwarzania danych - w granicach art. 21 RODO,
  - ✓ przenoszenia danych, w tym uzyskania ich kopii - w granicach art. 20 RODO.
10. Przysługuje Panu(ni) prawo wniesienia skargi do organu nadzorczego, którym jest Prezes Urzędu Ochrony Danych Osobowych, ul. Stawki 2, 00-193 Warszawa.
11. Szczegółowe informacje na temat Ochrony Danych zamieszczamy w Polityce Prywatności dostępnej w naszej instytucji oraz na naszej stronie [www.zuktczew.pl/ochronadanychosobowych](http://www.zuktczew.pl/ochronadanychosobowych).

*Sporządziła: Anna Kłos, tel. 505-096-486*



## MAPA DO CELÓW PROJEKTOWYCH SKALA 1:500

Nazwa obiektu: Tczew, dz. 258/1  
Mapa aktualna na dzień: 26.05.2025 r.  
Data sporządzenia: 28.05.2025 r.  
Godło mapy: 6.215.27.18.(1.3, 3.1)  
Id. zgłoszenia: 6640.988.2025  
Nazwa jed. ewidencyjnej: Tczew - M  
Id. jed. ewidencyjnej: 221401\_1  
Nazwa obr. ewidencyjnego: Obręb 6  
Id. obr. ewidencyjnego: 221401\_1.0006  
Układ współrzędnych prostokątnych: PL-2000 strefa 6  
Układ współrzędnych wysokościowych: PL-EVRF2007-NH

### UWAGA:

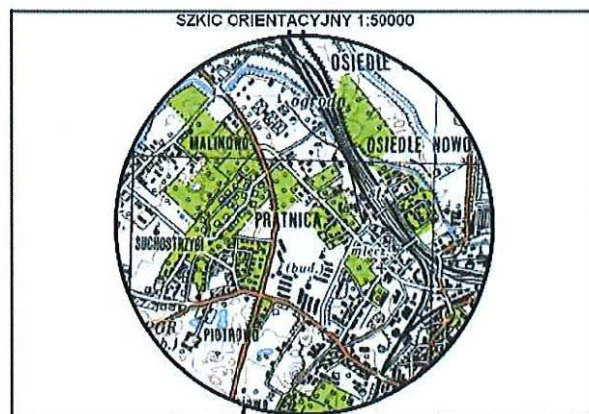
Nie przeprowadzono badania ksiąg wieczystych i nie wyklucza się istnienia służebności gruntowych w granicach projektowanej inwestycji.

Nie wyklucza się istnienia w terenie innych nie wykazanych na niniejszej mapie urządzeń podziemnych, które nie były zgłoszone do inwentaryzacji powykonawczej.

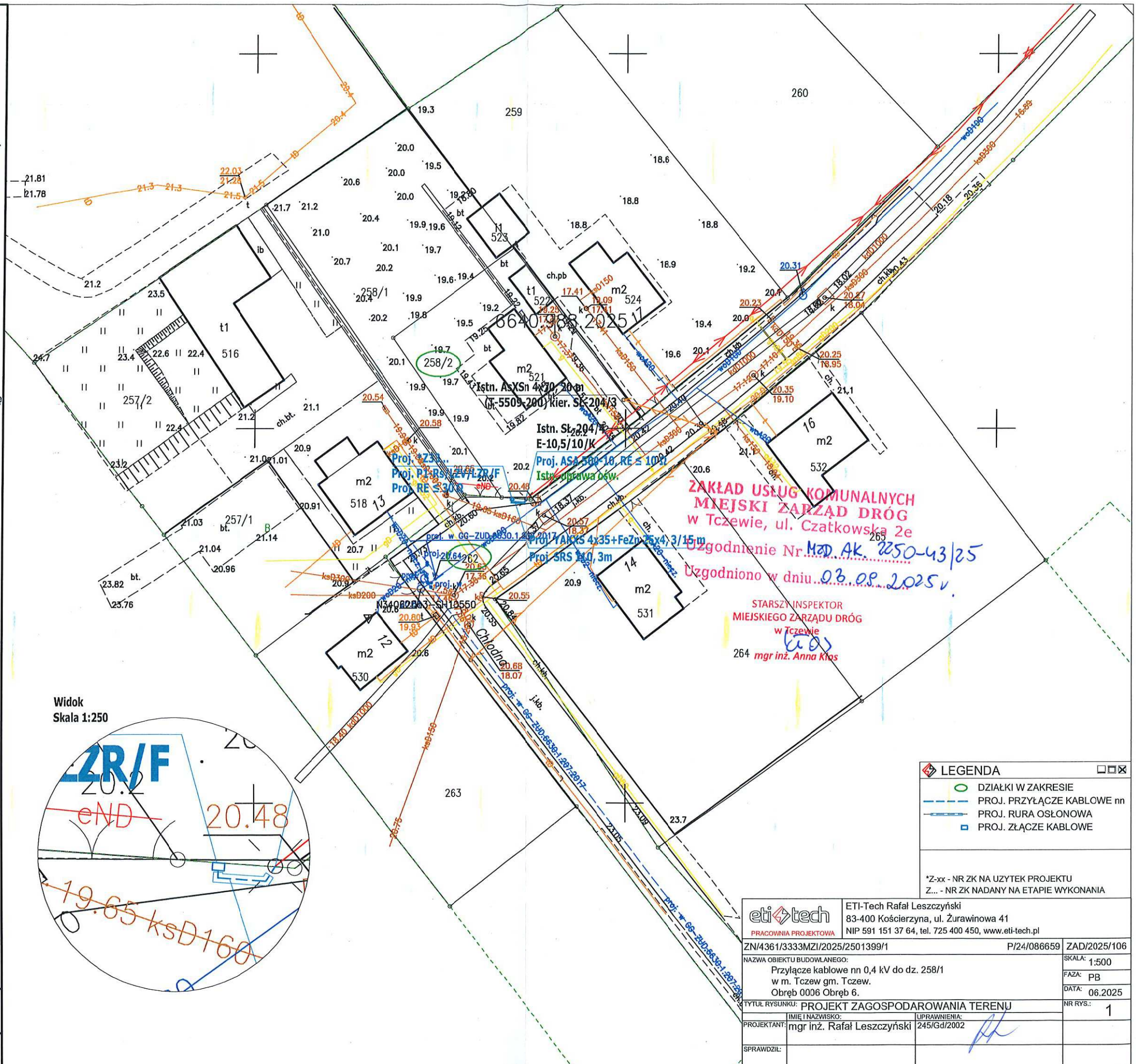
Granice działki nie były przedmiotem aktualizacji.

**MAREK KOWALSKI**  
GEODETA  
Upr. M.G.P. i B. Nr 12884

pieczęć i podpis geodety uprawnionego



zakres opracowania



ZAKŁAD USŁUG KOMUNALNYCH  
MIEJSKI ZARZĄD DRÓG  
w Tczewie, ul. Czatkowska 2e

Uzgodnienie Nr. **MA. AK. 2250-43/25**  
Uzgodniono w dniu **03.06.2025 r.**

STARSZY INSPEKTOR  
MIEJSKIEGO ZARZĄDU DRÓG  
w Tczewie  
**mgr inż. Anna Kłos**

- LEGENDA**
- DZIAŁKI W ZAKRESIE
  - PROJ. PRZYŁĄCZE KABLOWE nn
  - PROJ. RURA OSŁONOWA
  - PROJ. ZŁĄCZE KABLOWE

\*Z-xx - NR ZK NA UŻYTEK PROJEKTU  
Z... - NR ZK NADANY NA ETAPIE WYKONANIA

 PRACOWNIA PROJEKTOWA		ETI-Tech Rafał Leszczyński 83-400 Kościerzyna, ul. Żurawinowa 41 NIP 591 151 37 64, tel. 725 400 450, www.eti-tech.pl	
ZN/4361/3333MZI/2025/2501399/1		P/24/086659	ZAD/2025/106
NAZWA OBIEKTU BUDOWLANEGO: Przyłącze kablowe nn 0,4 kV do dz. 258/1 w m. Tczew gm. Tczew. Obręb 0006 Obręb 6.			SKALA: 1:500
			FAZA: PB
			DATA: 06.2025
			NR RYS.: 1
TYTUŁ RYSUNKU: PROJEKT ZAGOSPODAROWANIA TERENU			
PROJEKTANT:	IMIE I NAZWISKO: mgr inż. Rafał Leszczyński	UPRAWNIENIA: 245/Gd/2002	
SPRAWDZIŁ:			